



PREMISE
NETWORKS
A Division of Molex

2005

системный **каталог продуктов**



Molex Premise Networks - компания мирового масштаба

Скорость передачи данных по сетям увеличивается с каждым днем. Чтобы успевать с развитием в телекоммуникационной отрасли необходимо думать о будущем. Molex Premise Networks, как производитель и поставщик высокопроизводительных оптоволоконных и медных структурированных кабельных систем, облегчает эту задачу. Мы предлагаем элементы для практически всех современных решений. Скорость передачи данных по информационным сетям увеличивается с каждым днем. Чтобы успевать за развитием телекоммуникационной отрасли необходимо самим постоянно развиваться и думать о будущем. Molex Premise Networks, как производитель и поставщик высокопроизводительных оптоволоконных и медных структурированных кабельных систем, помогает Вам в выполнении этой задачи. Мы предлагаем высокотехнологичные элементы практически для любого современного решения.

Полное предложение Molex Premise Networks включает в себя элементы для передачи голоса, данных и изображений. Торговая марка Molex Premise Networks всегда связана и ассоциировалась с техническим совершенством. Предлагаем большой выбор элементов для работы по медным (UTP, STP, FTP) и оптоволоконным носителям информации. Информационные кабели, распределительные панели, абонентские розетки, кроссовые шнуры, органайзеры и шкафы - все эти продукты позволяют создать законченное решение - структурированную кабельную систему.



Мы ваши партнеры в течение всего периода эксплуатации системы

Мы являемся вашими партнерами в течение всего периода эксплуатации системы. Главной целью Molex Premise Networks является поставка современных телекоммуникационных решений, гарантирующих сохранение целостности ваших данных. Для достижения этой цели мы взаимодействуем со многими организациями-партнерами - лидерами телекоммуникационной отрасли. Обеспечиваем обучение, гарантирующее правильность выбора и применения наших элементов в предлагаемых вам решениях. Независимо от типа применяемых элементов нашего производства - ваша сеть будет работать без сбоев в течение всего гарантийного периода.



Гарантируем сохранение целостности ваших данных

Все что мы делаем в Molex Premise Networks, направлено на достижение лишь одной важнейшей цели: сохранению целостности ваших данных. Эта четко поставленная цель позволила нам создать одну из наиболее совершенных и инновационных кабельных систем. Эта цель, а также гарантия современной телекоммуникационной инфраструктуры, положительно выделяет Molex Premise Networks среди конкурентов - производителей СКС, и является поводом, опираясь на который, все больше людей во всем мире доверяет нам и выбирает решения предлагаемые Molex Premise Networks.

Глобальный масштаб проектирования, производства и качества

Molex - это компания с оборотом 2 миллиарда долл. США в год, это 68 торговых офисов, 26 центров развития продукта и 54 производственных заводов, расположенных в 19-ти странах мира. 95% производств сертифицировано на соответствие системе качества ISO, а 75% - QS 9000. Стремясь к полному обеспечению требований и запросов всех заказчиков, Molex ежегодно инвестирует миллионы долларов в производственные объекты, современное оборудование и инструменты. За последние 5 лет расходы на вышеуказанные цели достигли 1,1 миллиарда долл. США. За более чем 60 лет существования Molex на мировом рынке эти вложения обеспечили появление тысяч новых продуктов соответствующих самым разнообразным требованиям заказчиков во всем мире.

Как второй по величине в мире производитель телекоммуникационных элементов и систем Molex Premise Networks наладил системы стратегического партнерства, которые позволяют поставлять наши продукты и решения интеграторам и дистрибуторам в более чем 100 стран мира. Выбирая в качестве поставщика Molex Premise Networks, вы выбираете партнера, который проектирует, производит, устанавливает и обслуживает кабельные системы почти в любой точке мира.

Системы проектируемые экспертами и прокладываемые сертифицированными профессионалами

Даже самая совершенная кабельная система, спроектированная лучшими инженерами, может подвести, если будет неправильно смонтирована. Поэтому наша компания заботится о том, чтобы каждое сетевое решение Molex Premise Networks было реализовано Сертифицированным Инсталлятором. Мы обучили тысячи специалистов, регулярно работающих с нашими решениями. Для получения статуса Сертифицированного Инсталлятора Molex Premise Networks необходимо поучаствовать в интегрированном 3-х дневном курсе и положительно сдать квалификационный экзамен. На этом обучение партнеров не заканчивается. Ежегодно проводятся обязательные для всех партнеров ре-сертификационные сессии для обновления знаний о наших современных решениях.



Новаторское решение Molex Premise Networks

Представляем вашему вниманию новое издание Каталога Продуктов, включающие новые, интересные элементы для создания современной, надежной СКС.

Новая линейка элементов категории 6

Мы рады представить вам модифицированную систему PowerCat 6, построенную на основе модулей DataGate Plus, которые применяются как в распределительных панелях, так и в абонентских розетках. DataGate Plus построен на основе разъема типа RJ-45. Уникальным свойством DataGate Plus является наличие автоматического защитного элемента (шторки), который не только защищает разъем от попадания пыли, но также является своего рода "индикатором" правильного подключения кроссового шнура. Подпружиненный защитный элемент "выталкивает" неправильно вставленный кроссовый шнур и исключает тем самым неправильные соединения.

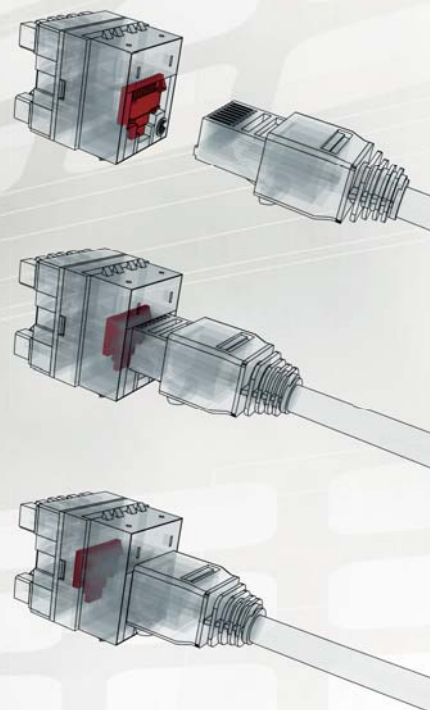
Дополнением модуля DataGate Plus является новое семейство элементов для организации абонентской розетки, соединяющее функциональность и эстетику. Продукты из серии Contura отлично приспособлены для размещения в любом современном офисе.

Новые модули ABB Tango спроектированы для работы с линейкой продуктов Tango предлагаемой компанией ABB. Конструкция основана на адаптере, имеющем одно или два посадочных места для модулей

Распределительные узлы

Отличным решением для организации распределительных узлов высокой плотности, является новая система KATT PDS категории 6. Данную систему можно применять как в настенных системах, так и в 19-тидюймовых напольных шкафах.

Новое решение PowerCat 6 полностью совместимо с требованиями стандарта TIA/EIA 568B.2-1, ISO/IEC 11801.2002 и EN 50173.2002, а также является обратно совместимым с системами категории 5е. Данное предложение включено в программу 25-ти летней глобальной гарантии Molex Premise Networks на элементы, протоколы передачи и приложения.



Независимое тестирование

С ростом требований к производительности сетей, все более важным аспектом является доверие продуктам данного производителя с точки зрения соответствия телекоммуникационным стандартам.

Все элементы новой линейки PowerCat 6 были протестированы в независимой лаборатории Intertek ETL SEMKO, проверены на соответствие компонентов и всей передаточной линии требованиям стандартов для категории 6.

В процессе испытательной программы Intertek объективно тестирует все телекоммуникационное оборудование на соответствие требованиям отраслевым стандартам.

Сертификат соответствия Intertek означает полную совместимость продуктов с требованиями отраслевых стандартов, а также включение продуктов в программу контроля Intertek.

Программа контроля Intertek подразумевает постоянный контроль продуктов путем периодических повторных тестов.





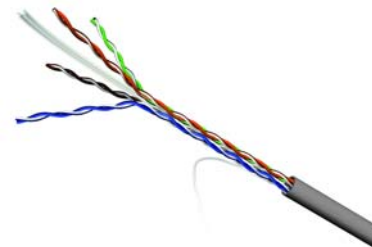
PowerCat 6™ – UTP Решения для 6 категории



Кабель PowerCat 6

Четырёхпарный кабель UTP PowerCat 6 фирмы Molex Premise Networks предназначен для использования в высокоскоростных системах передачи данных. Кабель содержит центральный разделительный элемент (сепаратор), обеспечивающий снижение уровня наводок между парами. Производится два варианта кабеля, в поливинилхлоридной внешней оболочке (PVC) или в оболочке типа LSZH (Low Smoke Zero Halogen) из негорючих фторополимерных материалов. Кабель поставляется в отрезках 500 м на деревянных катушках, которые обеспечивают механическую защиту кабеля.

- Незэкранированный кабель, 4 пары, PVC или LSZH
- Сепаратор, снижающий уровень наводок между парами
- Цветовая маркировка пар
- 500 м на деревянной катушке



Номер по каталогу	Описание
CAA-00074	Кабель UTP PowerCat 6, PVC, 4 пары, 500 м
CAA-00079	Кабель UTP PowerCat 6, 4 пары, LSZH, 500 м

Распределительные панели PowerCat 6

Панели PowerCat 6 построены на базе модулей DataGate Plus™ со шторкой и двойной цветовой маркировкой (568A/B). Для закрепления кабелей на панели предусмотрена полка. Производится панель в двух вариантах – 24 и 48 портов. На фронтальной плоскости панели и на её задней части имеются трафареты для маркировки портов. В качестве сменных маркеров возможно использование бумажных лент. Также имеется возможность идентификации портов с использованием системы маркировки DataGate Plus. В комплект панели входят монтажные винты, кабельные стяжки и инструкция по монтажу.

- Модули DataGate Plus™ с пылезащитной шторкой
- 24 порта RJ45, 1U; 48 портов RJ45, 2U
- Двойная цветовая маркировка 568A/B
- Полка для закрепления кабелей
- Трафареты для маркировки портов
- Стандарт 19"
- Графитовый цвет
- Сертификат ETL SEMKO



Номер по каталогу	Описание
PID-00141-EU	Панель 19", 24xRJ45 DG+, 568A/B, UTP, PowerCat 6, 1U, графитового цвета
PID-00142-EU	Панель 19" 48xRJ45 DG+, 568A/B, UTP, PowerCat 6, 2U, графитового цвета
CSP-00021-**	Маркировочный элемент порта DataGate+, заглушка, (60 шт.)
CSP-00022-**	Маркировочный элемент порта DataGate+, "Компьютер"(60 шт.)
CSP-00023-**	Маркировочный элемент порта DataGate+, "Телефон" (60 шт.)

** Опция цвета: 01 - миндаль, 02 - белый, 04 - чёрный, 05 - слоновая кость, 08 - серый, BL - синий, GR - зелёный, PP - пурпурный, RD - красный, RG - оранжевый, YL - жёлтый

Кроссировочные шнуры PowerCat 6

Шнуры PowerCat 6 фирмы Molex Premise Networks изготавливаются из высококачественного четырёхпарного незэкранированного многожильного кабеля 6 категории. Поставляются шнуры различной длины, в оболочке PVC или LSZH. Цвет оболочки – серый. Шнуры другого цвета могут быть изготовлены на заказ. Кроссировочные шнуры имеют установленные в заводских условиях разъёмы RJ45 с защитными колпачками (устанавливаются методом горячей посадки).

- Изготовление из многожильного кабеля UTP
- Оболочка PVC или LSZH
- Заводская установка разъёмов RJ45 (WE8W)
- Защитные колпачки, установленные методом горячей посадки
- Сертификат ETL SEMKO



Номер по каталогу	Описание
PCD-00207-0E	Кроссировочный шнур RJ45, 568B, UTP, PowerCat 6, PVC, 1м, серый
PCD-00208-0E	Кроссировочный шнур RJ45, 568B, UTP, PowerCat 6, PVC, 2м, серый
PCD-00209-0E	Кроссировочный шнур RJ45, 568B, UTP, PowerCat 6, PVC, 3м, серый
PCD-00210-0E	Кроссировочный шнур RJ45, 568B, UTP, PowerCat 6, PVC, 5м, серый
PCD-00283-0E	Кроссировочный шнур RJ45, 568B, UTP, PowerCat 6, LSZH, 1м, серый
PCD-00285-0E	Кроссировочный шнур RJ45, 568B, UTP, PowerCat 6, LSZH, 2м, серый
PCD-00287-0E	Кроссировочный шнур RJ45, 568B, UTP, PowerCat 6, LSZH, 3м, серый
PCD-00290-0E	Кроссировочный шнур RJ45, 568B, UTP, PowerCat 6, LSZH, 5м, серый

Модуль угловой PowerCat 6 MOD Mosaic

Усовершенствованный модуль MOD Mosaic предназначен для организации абонентских розеток. Модуль полностью скомплектован для монтажа по стандарту Mosaic, имеет размеры 22.5x45 мм, содержит разъем DataGate Plus с пылезащитной шторкой. Разъем расположен под углом, что позволяет уменьшить радиус изгиба подключаемого кабеля. На передней поверхности модуля имеется поле для размещения маркировки. Предусмотрено использование системы маркеров DataGate Plus.

- Разъем DataGate Plus с пылезащитной шторкой
- Поле для размещения маркировки
- Устанавливается в розетках стандарта 45x45 мм
- Сертификат ETL SEMKO

Номер по каталогу	Описание
MLG-00021-02	Mod Mosaic, 22.5x45 мм, 1xRJ45, угловой, 568A/B, UTP, PowerCat 6, белый
CSP-00021-**	Маркировочный элемент порта DataGate+, заглушка (60 шт.)
CSP-00022-**	Маркировочный элемент порта DataGate+, "Компьютер"(60 шт.)
CSP-00023-**	Маркировочный элемент порта DataGate+, "Телефон" (60 шт.)

** Опция цвета: 01 - миндаль, 02 - белый, 04 - чёрный, 05 - слоновая кость, 08 - серый, BL - синий, GR - зелёный, PP - пурпурный, RD - красный, RG - оранжевый, YL - жёлтый

Настенные розетки PowerCat 6 Contura™

Новые настенные абонентские розетки фирмы Molex Premise Networks отличаются эстетичным внешним видом и функциональностью. Комплект розеток включает монтажную рамку 1G или 2G с лицевой панелью, угловой модуль RJ45 с пылезащитной шторкой и заглушку. Монтажная рамка может крепиться непосредственно к стене, без использования монтажной коробки. Модуль RJ45 имеет поле для размещения маркировки. Предусмотрено использование системы маркеров DataGate Plus.

- Эстетичный внешний вид
- Рамки 1G (на 2 модуля RJ45) и 2G (на 4 модуля RJ45)
- Угловой модуль RJ45 с пылезащитной шторкой
- Поле для размещения маркировки на модуле RJ45
- Размеры модуля RJ45 и заглушки – 22x50 мм
- Сертификат ETL SEMKO

Номер по каталогу	Описание
WGB-00001-02	Монтажная рамка Contura 1G, 2M, белая
WGB-00002-02	Монтажная рамка Contura 2G, 4M, белая
MGB-00001-02	Модуль Contura M1, 1xRJ45, угловой, 568A/B, UTP, PowerCat 6, белый
MGB-00002-02	Заглушка Contura M1, белая
CSP-00021-**	Маркировочный элемент порта DataGate+, заглушка (60 шт.)
CSP-00022-**	Маркировочный элемент порта DataGate+, "Компьютер" (60 шт.)
CSP-00023-**	Маркировочный элемент порта DataGate+, "Телефон" (60 шт.)

** Опция цвета: 01 - миндаль, 02 - белый, 04 - чёрный, 05 - слоновая кость, 08 - серый, BL - синий, GR - зелёный, PP - пурпурный, RD - красный, RG - оранжевый, YL - жёлтый

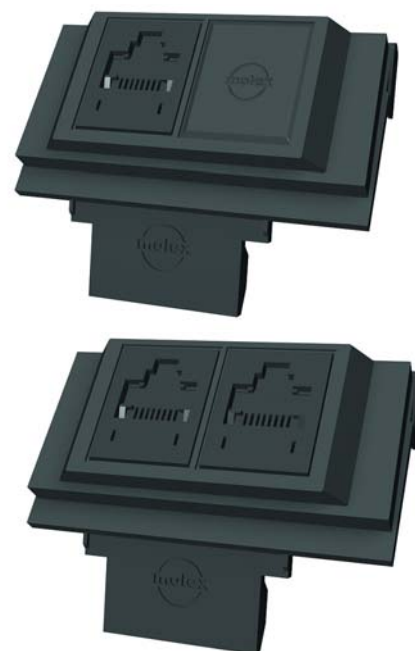
Модули ABB Tango

Модули ABB Tango спроектированы для обеспечения совместимости с линейкой продуктов Tango компании ABB. Модули содержат разъемы DataGate Plus с пылезащитной шторкой и полностью скомплектованы для монтажа. Предусмотрено использование системы маркеров DataGate Plus.

- Эстетичный внешний вид
- Совместимость с системой ABB Tango
- Монтируются без использования инструментов

Номер по каталогу	Описание
MCZ-00001-04	Модуль ABB Tango, DG+, 1xRJ45, 568A/B, UTP, PowerCat 6, чёрный
MCZ-00002-04	Модуль ABB Tango, DG+, 2xRJ45, 568A/B, UTP, PowerCat 6, чёрный
CSP-00021-**	Маркировочный элемент порта DataGate+, заглушка (60 шт.)
CSP-00022-**	Маркировочный элемент порта DataGate+, "Компьютер"(60 шт.)
CSP-00023-**	Маркировочный элемент порта DataGate+, "Телефон" (60 шт.)

** Опция цвета: 01 - миндаль, 02 - белый, 04 - чёрный, 05 - слоновая кость, 08 - серый, BL - синий, GR - зелёный, PP - пурпурный, RD - красный, RG - оранжевый, YL - жёлтый



Модули PowerCat 6 Euromod

Модули поставляются в двух вариантах – прямые и угловые, содержат разъемы DataGate Plus с пылезащитной шторкой, имеют размеры 25x50 мм и полностью скомплектованы для монтажа по английскому стандарту Euromod. Угловая конструкция модуля 17B-X811 обеспечивает уменьшение радиуса изгиба подключаемого кабеля UTP. Модули имеют поле для размещения маркировки. В угловых модулях предусмотрено использование системы маркеров DataGate Plus.

- Разъем DataGate Plus с пылезащитной шторкой
- Устанавливается в монтажных коробках стандарта 50x50 мм
- Поле для размещения маркеров DataGate Plus в угловых модулях
- Возможность использования сменных маркеров Euromod в прямых модулях
- Сертификат ETL SEMKO

Номер по каталогу	Описание
17B-X810	Модуль Euromod, DG+, M1, 1xRJ45, прямой, 568A/B, UTP, PowerCat 6, белый
17B-X811	Модуль Euromod, DG+, M1, 1xRJ45, угловой, 568A/B, UTP, PowerCat 6, белый
17-0412-02	Заглушка Euromod M0.5, белая
17-0413-02	Заглушка Euromod M1, белая
17-0414-02	Заглушка Euromod M2, белая
CSP-00021-**	Маркировочный элемент порта DataGate+, заглушка (60 шт.)
CSP-00022-**	Маркировочный элемент порта DataGate+, "Компьютер" (60 шт.)
CSP-00023-**	Маркировочный элемент порта DataGate+, "Телефон" (60 шт.)
35-X002	Комплект маркировочных элементов Euromod (100 шт.)

** Опция цвета: 01 - миндаль, 02 - белый, 04 - чёрный, 05 - слоновая кость, 08 - серый, BL - синий, GR - зелёный, PP - пурпурный, RD - красный, RG - оранжевый, YL - жёлтый

Модули DIN 49075

Модули спроектированы для совместного использования с электрооборудованием стандарта DIN 49075. Обеспечивается совместимость с оборудованием таких ведущих производителей, как GIRA, JUNG, MERTEN, ABB, BERKER. Конструкция модуля базируется на угловом пластмассовом адаптере размером 50x50 мм, на котором в заводских условиях смонтированы один или два разъёма DataGate Plus категории 6.

- Разъем DataGate Plus с пылезащитной шторкой
- Поле для размещения маркировки
- Соответствие стандарту DIN 49075

Номер по каталогу	Описание
WNC-00030-02*	Модуль DIN 49075 1xRJ45, угловой, 568A/B, UTP, PowerCat 6, белый
WNC-00030-06*	Модуль DIN 49075 1xRJ45, угловой, 568A/B, UTP, PowerCat 6, миндального цвета
WNC-00031-02*	Модуль DIN 49075 2xRJ45, угловой, 568A/B, UTP, PowerCat 6, белый
WNC-00031-06*	Модуль DIN 49075 2xRJ45, угловой, 568A/B, UTP, PowerCat 6, миндального цвета
CSP-00021-**	Маркировочный элемент порта DataGate+, заглушка (60 шт.)
CSP-00022-**	Маркировочный элемент порта DataGate+, "Компьютер" (60 шт.)
CSP-00023-**	Маркировочный элемент порта DataGate+, "Телефон" (60 шт.)

** Опция цвета: 01 - миндаль, 02 - белый, 04 - чёрный, 05 - слоновая кость, 08 - серый, BL - синий, GR - зелёный, PP - пурпурный, RD - красный, RG - оранжевый, YL - жёлтый

* Поставляются с 1 февраля 2005 г.

Модули Keystone

Модули спроектированы для совместного использования с произвольными лицевыми панелями и системами коробов, совместимыми со стандартом Keystone (например, Wiremold, Surtec, Hubbel, Siecor, Tyco, Ortronics). Модули характеризуются полным соответствием стандарту Keystone. Имеется возможность подключения кабеля как в последовательности 568A, так и 568B. Поставляются модули белого и чёрного цвета. Модули других цветов доступны по специальному заказу.

- Полное соответствие стандарту Keystone
- Двойная цветовая маркировка 568A/B
- Поставляются модули белого и чёрного цвета

Номер по каталогу	Описание
KSJ-00033-02	Модуль ? Keystone 1xRJ45 (WE8W), UTP, 568A/B, PowerCat 6, белый
KSJ-00033-04	Модуль ? Keystone 1xRJ45 (WE8W), UTP, 568A/B, PowerCat 6, чёрный



Экранированный кабель PowerCat 6

Четырёхпарный кабель FTP PowerCat 6 фирмы Molex Premise Networks предназначен для использования в высокоскоростных системах передачи данных. Кабель содержит центральный разделительный элемент (сепаратор), обеспечивающий снижение уровня наводок между парами. Производится два варианта кабеля, в поливинилхлоридной внешней оболочке (PVC) или в оболочке типа LSZH (Low Smoke Zero Halogen) из негорючих фторополимерных материалов. Кабель поставляется в отрезках 500 м на деревянных катушках, которые обеспечивают механическую защиту кабеля. Дополнительно фирма Molex Premise Networks поставляет четырёхпарный кабель с двойным экранированием (SFTP) категории 7. Поставляется в отрезках 1000 м.

- Экранированный кабель (FTP), 4 пары, PVC или LSZH
- Сепаратор, снижающий уровень наводок между парами
- Цветовая маркировка пар
- 500 м на деревянной катушке (1000 м для кабеля категории 7)

Номер по каталогу	Описание
CAA-00161	Кабель FTP PowerCat 6, PVC, 4 пары, 500 м
CAA-00180	Кабель FTP PowerCat 6, LSZH, 4 пары, 500 м
CAA-00194	Кабель SFTP, категория 7 / класс F, PVC, 4 пары, 1000 м
CAA-00195	Кабель SFTP, категория 7 / класс F, LSZH, 4 пары, 1000 м

Распределительная панель PowerCat 6

Распределительная панель STP PowerCat 6 построена на базе экранированных модулей DataGate Plus™ со шторкой и двойной цветовой маркировкой (568A/B). Для закрепления кабелей на панели предусмотрена полка. Производится панель в варианте с 24 портами (высота - 1U). На фронтальной плоскости панели имеются трафареты для маркировки портов. Имеется возможность идентификации портов с использованием системы маркировки DataGate Plus. В комплект панели входят монтажные винты, кабельные стяжки и инструкция по монтажу.

- Модули DataGate Plus™ с пылезащитной шторкой
- 24 порта RJ45, 1U
- Двойная цветовая маркировка 568A/B
- Полка для закрепления кабелей
- Трафареты для маркировки портов
- Стандарт 19"
- Графитовый цвет

Номер по каталогу	Описание
PID-00182	Панель 19", 24xRJ45 DG+, 568A/B, STP, PowerCat 6, 1U, графитового
CSP-00021-**	Маркировочный элемент порта DataGate+, заглушка, (60 шт.)
CSP-00022-**	Маркировочный элемент порта DataGate+, "Компьютер" (60 шт.)
CSP-00023-**	Маркировочный элемент порта DataGate+, "Телефон" (60 шт.)

** Опция цвета: 01 - миндаль, 02 - белый, 04 - чёрный, 05 - слоновая кость, 08 - серый, BL - синий, GR - зелёный, PP - пурпурный, RD - красный, RG - оранжевый, YL - жёлтый

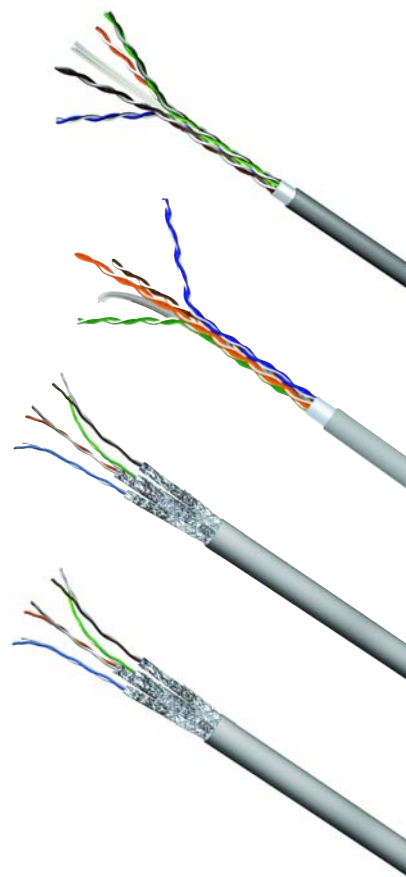
Экранированные кроссировочные шнуры PowerCat 6

Шнуры PowerCat 6 фирмы Molex Premise Networks изготавливаются из высококачественного четырёхпарного экранированного многожильного кабеля 6 категории. Поставляются шнуры различной длины, в оболочке PVC. Цвет оболочки-серый. (Шнуры другого цвета могут быть изготовлены на заказ.) Кроссировочные шнуры имеют установленные в заводских условиях разъёмы RJ45 с защитными колпачками.

- Изготовление из многожильного кабеля
- Оболочка PVC
- Заводская установка разъёмов RJ45 (WE8W)
- Защитные колпачки, установленные методом горячей посадки

Номер по каталогу	Описание
PCD-00304-0*	Кроссировочный шнур RJ45, 568B, FTP, PowerCat 6, PVC, 0.5 м
PCD-00305-0*	Кроссировочный шнур RJ45, 568B, FTP, PowerCat 6, PVC, 1 м
PCD-00307-0*	Кроссировочный шнур RJ45, 568B, FTP, PowerCat 6, PVC, 2 м
PCD-00309-0*	Кроссировочный шнур RJ45, 568B, FTP, PowerCat 6, PVC, 3 м
PCD-003012-0*	Кроссировочный шнур RJ45, 568B, FTP, PowerCat 6, PVC, 5 м

* Опция цвета: C - красный, E - серый, H - синий



Экранированный угловой модуль

PowerCat 6 MOD Mosaic

Экранированный модуль MOD Mosaic предназначен для организации абонентских розеток. Модуль полностью скомплектован для монтажа по стандарту Mosaic, имеет размеры 22.5x45 мм, содержит разъём DataGate Plus с пылезащитной шторкой. Разъём расположен под углом, что позволяет уменьшить радиус изгиба подключаемого кабеля. На передней поверхности модуля имеется поле для размещения маркировки. Предусмотрено использование системы маркеров DataGate Plus.

- Разъём DataGate Plus с пылезащитной шторкой
- Поле для размещения маркировки
- Устанавливается в розетках стандарта 45x45 мм

Номер по каталогу	Описание
MLG-00022-02	Mod Mosaic, 22.5x45 мм, 1xRJ45, угловой, 568A/B, UTP, PowerCat 6, белый
CSP-00021-**	Маркировочный элемент порта DataGate+, заглушка (60 шт.)
CSP-00022-**	Маркировочный элемент порта DataGate+, "Компьютер" (60 шт.)
CSP-00023-**	Маркировочный элемент порта DataGate+, "Телефон" (60 шт.)

** Опция цвета: 01 - миндаль, 02 - белый, 04 - чёрный, 05 - слоновая кость, 08 - серый, BL - синий, GR - зелёный, PP - пурпурный, RD - красный, RG - оранжевый, YL - жёлтый



Экранированные настенные розетки

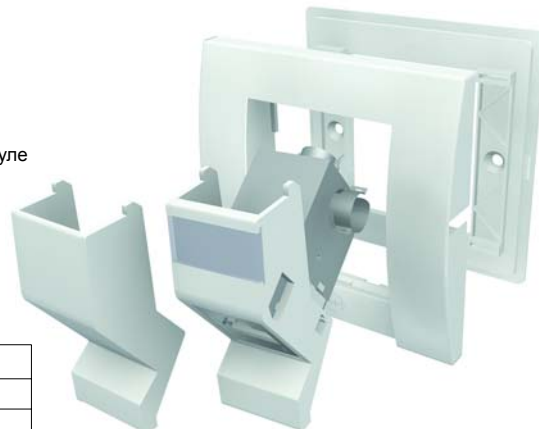
PowerCat 6 Contura™

Новые настенные абонентские розетки фирмы Molex Premise Networks отличаются эстетичным внешним видом и функциональностью. Комплект розеток включает монтажную рамку 1G или 2G с лицевой панелью, угловой экранированный модуль RJ45 с пылезащитной шторкой и заглушку. Монтажная рамка может крепиться непосредственно к стене, без использования монтажной коробки. Модуль RJ45 имеет поле для размещения маркировки. Предусмотрено использование системы маркеров DataGate Plus.

- Эстетичный внешний вид
- Рамки 1G (на 2 модуля RJ45) и 2G (на 4 модуля RJ45)
- Угловой модуль RJ45 с пылезащитной шторкой
- Поле для размещения маркировки на модуле RJ45
- Размеры модуля RJ45 и заглушки – 22x50 мм

Номер по каталогу	Описание
WGB-00001-02	Монтажная рамка Contura 1G, 2M, белая
WGB-00002-02	Монтажная рамка Contura 2G, 4M, белая
	Модуль Contura M1, 1xRJ45, угловой, 568A/B, STP, PowerCat 6, белый
MGB-00002-02	Заглушка Contura M1, белая
CSP-00021-**	Маркировочный элемент порта DataGate+, заглушка (60 шт.)
CSP-00022-**	Маркировочный элемент порта DataGate+, "Компьютер" (60 шт.)
CSP-00023-**	Маркировочный элемент порта DataGate+, "Телефон" (60 шт.)

** Опция цвета: 01 - миндаль, 02 - белый, 04 - чёрный, 05 - слоновая кость, 08 - серый, BL - синий, GR - зелёный, PP - пурпурный, RD - красный, RG - оранжевый, YL - жёлтый



Модули PowerCat 6 Euromod

Модули поставляются в двух вариантах – прямые и угловые, содержат разъемы DataGate Plus с пылезащитной шторкой, имеют размеры 25x50 мм и полностью скомплектованы для монтажа по английскому стандарту Euromod. Конструкция углового модуля обеспечивает уменьшение радиуса изгиба подключаемого кабеля UTP. Модули имеют поле для размещения маркировки. В угловых модулях предусмотрено использование системы маркеров DataGate Plus.

- Разъем DataGate Plus с пылезащитной шторкой
- Устанавливается в монтажных коробках стандарта 50x50 мм
- Поле для размещения маркеров DataGate Plus в угловых модулях
- Возможность использования сменных маркеров Euromod в прямых модулях

Номер по каталогу	Описание
17C-X805	Модуль Euromod, DG+, M1, 1xRJ45, прямой, 568A/B, STP, PowerCat 6, белый
17C-X806	Модуль Euromod, DG+, M1, 1xRJ45, угловой, 568A/B, STP, PowerCat 6, белый
17-0412-02	Заглушка Euromod M0.5, белая
17-0413-02	Заглушка Euromod M1, белая
17-0414-02	Заглушка Euromod M2, белая
CSP-00021-**	Маркировочный элемент порта DataGate+, заглушка (60 шт.)
CSP-00022-**	Маркировочный элемент порта DataGate+, "Компьютер" (60 шт.)
CSP-00023-**	Маркировочный элемент порта DataGate+, "Телефон" (60 шт.)
35-X002	Комплект маркировочных элементов Euromod (100 шт.)

** Опция цвета: 01 - миндаль, 02 - белый, 04 - чёрный, 05 - слоновая кость, 08 - серый, BL - синий, GR - зелёный, PP - пурпурный, RD - красный, RG - оранжевый, YL - жёлтый



Экранированные модули ABB Tango

Экранированные модули ABB Tango спроектированы для обеспечения совместимости с линейкой продуктов Tango компании ABB. Модули содержат разъемы DataGate Plus с пылезащитной шторкой и полностью скомплектованы для монтажа. Предусмотрено использование системы маркеров DataGate Plus.

- Эстетичный внешний вид
- Совместимость с системой ABB Tango
- Монтируются без использования инструментов

Номер по каталогу	Описание
MCZ-00005-04	Модуль ABB Tango, DG+, 1xRJ45, 568A/B, STP, PowerCat 6, чёрный
MCZ-00006-04	Модуль ABB Tango, DG+, 2xRJ45, 568A/B, STP, PowerCat 6, чёрный
CSP-00021-**	Маркировочный элемент порта DataGate+, заглушка (60 шт.)
CSP-00022-**	Маркировочный элемент порта DataGate+, "Компьютер" (60 шт.)
CSP-00023-**	Маркировочный элемент порта DataGate+, "Телефон" (60 шт.)

** Опция цвета: 01 - миндаль, 02 - белый, 04 - чёрный, 05 - слоновая кость, 08 - серый, BL - синий, GR - зелёный, PP - пурпурный, RD - красный, RG - оранжевый, YL - жёлтый



Модули DIN 49075

Модули спроектированы для совместного использования с электрооборудованием стандарта DIN 49075. Обеспечивается совместимость с оборудованием таких ведущих производителей, как GIRA, JUNG, MERTEN, ABB, BERKER. Конструкция модуля базируется на угловом пластмассовом адаптере размером 50x50 мм, на котором в заводских условиях смонтированы один или два экранированных разъёма DataGate Plus категории 6.

- Разъем DataGate Plus с пылезащитной шторкой
- Поле для размещения маркировки
- Соответствие стандарту DIN 49075

Номер по каталогу	Описание
WNC-00036-02*	Модуль DIN 49075 1xRJ45, угловой, 568A/B, STP, PowerCat 6, белый
WNC-00036-06*	Модуль DIN 49075 1xRJ45, угловой, 568A/B, STP, PowerCat 6, миндального цвета
WNC-00037-02*	Модуль DIN 49075 2xRJ45, угловой, 568A/B, STP, PowerCat 6, белый
WNC-00037-06*	Модуль DIN 49075 2xRJ45, угловой, 568A/B, STP, PowerCat 6, миндального цвета
CSP-00021-**	Маркировочный элемент порта DataGate+, заглушка (60 шт.)
CSP-00022-**	Маркировочный элемент порта DataGate+, "Компьютер" (60 шт.)
CSP-00023-**	Маркировочный элемент порта DataGate+, "Телефон" (60 шт.)

** Опция цвета: 01 - миндаль, 02 - белый, 04 - чёрный, 05 - слоновая кость, 08 - серый, BL - синий, GR - зелёный, PP - пурпурный, RD - красный, RG - оранжевый, YL - жёлтый



Оборудование UTP PowerCat 5e

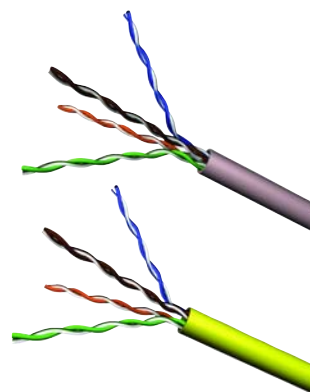
■ Оборудование категории 5е фирмы Molex Premise Networks известно как система PowerCat 5е. Требования стандартов TIA/EIA 568B.2, ISO/IEC 11801:2002, EN 50173:2002 в кабельных системах на базе этого оборудования удовлетворяются со значительным запасом.

■ Оборудование PowerCat 5е совместимо с кабельными системами категории 5.

Кабель PowerCat 5е UTP

Четырёхпарный кабель UTP PowerCat 5е фирмы Molex Premise Networks предназначен для использования в высокоскоростных системах передачи данных. Требования отраслевых стандартов удовлетворяются со значительным запасом. Производится два варианта кабеля, в поливинилхлоридной внешней оболочке (PVC) или в оболочке типа LSZH (Low Smoke Zero Halogen) из негорючих фторополимерных материалов. Кабель поставляется в отрезках 305 м в картонных коробках (т. н. easy pull box), которые упрощают монтаж кабеля.

- Незэкранированный кабель, 4 пары, PVC или LSZH
- Цветовая маркировка пар
- 305 м в картонной коробке

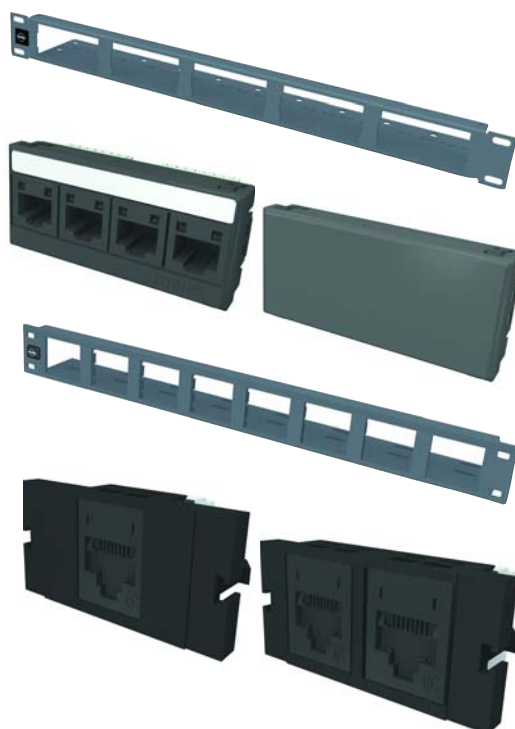


Номер по каталогу	Описание
39-504-5E	Кабель UTP PowerCat 5е, LSZH, 4 пары, 305 м
39-504-PS	Кабель UTP PowerCat 5е, PVC, 4 пары, 305 м
CAA-00162	Кабель UTP PowerCat 5е, PVC, 4 пары, 305 м

Конфигурируемые распределительные панели

20-портовая распределительная панель PID-00136 конфигурируется посредством установки модулей различного типа. Поставляется панель без модулей, что позволяет оснастить её необходимым числом портов и предусмотреть будущие расширения. Неиспользуемые гнезда закрываются заглушками. Модули легко устанавливаются в панель и также легко демонтируются и имеют двойную цветовую маркировку контактов (568A/B). Панель оснащена полкой для закрепления подводимых кабелей. 4-портовые модули категории 5е имеют поля для маркировки на лицевой и задней части. В качестве альтернативного решения с меньшей плотностью портов может использоваться панель USB (27.A058GP).

- 20-портовая панель без модулей (16 портов для панели USP)
- Полка для закрепления подводимых кабелей
- 4-портовые модули



Номер по каталогу	Описание
PID-00136	Панель 19" конфигурируемая, 5М, UTP, 1U, без модулей, графитового цвета
MMP-00001-04	Модуль 4xRJ45 (WE8W) для панели PID-00136, UTP, 568A/B, PowerCat 5е, чёрный
MMP-00003-04	Заглушка для панели PID-00136, чёрная
27.A058GP	Панель 19" 8М, USP, UTP, 1U, без модулей, графитового цвета
MUS-00020-04	Модуль Euromod DG+, M1, горизонтальный, 1xRJ45, прямой, 568A/B, UTP, PowerCat 5е, чёрный
MUS-00021-04	Модуль Euromod DG+, M1, горизонтальный, 2xRJ45, прямой, 568A/B, UTP, PowerCat 5е, чёрный
17-0413-04	Заглушка Euromod M1, чёрная

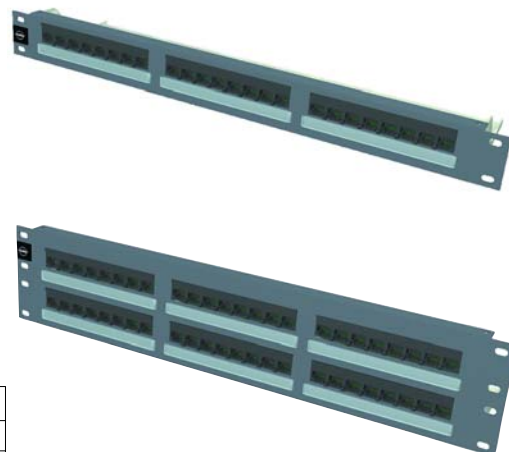


PowerCat 5e™ – UTP Решения для 5е категории

Распределительные панели PowerCat 5e

Распределительные панели PowerCat 5e фирмы Molex Premise Networks предназначены в первую очередь для построения горизонтальных кабельных подсистем. Панели построены на базе запатентованных модулей IDC KATT, отличающихся высоким качеством и обеспечивающих скоростную передачу данных. Монтаж кабелей UTP на панели может производиться любым доступным на рынке монтажным инструментом. Для закрепления кабелей на панели предусмотрена полка. Производится панель в двух вариантах – 24 и 48 портов. На фронтальной плоскости панели имеются трафареты для маркировки портов. В качестве сменных маркеров возможно использование бумажных лент. В комплект панели входят монтажные винты, кабельные стяжки и инструкция по монтажу.

- 24 порта RJ45, 1U; 48 портов RJ45, 2U
- Схема с компенсацией наводок, реализованная на печатной плате
- Двойная цветовая маркировка 568A/B
- Трафареты для маркировки портов
- Стандарт 19"
- Полка для закрепления кабелей



Номер по каталогу	Описание
PID-00058	Панель 19", 24xRJ45, KATT, 568B, UTP, PowerCat 5e, 1U, графитового цвета
PID-00059	Панель 19", 48xRJ45, KATT, 568B, UTP, PowerCat 5e, 2U, графитового цвета

Распределительные панели

PowerCat 5e повышенной плотности
Распределительные панели категории 5e повышенной плотности фирмы Molex Premise Networks предназначены для использования в небольших распределительных шкафах или в шкафах, в которых ограничено свободное пространство. Панели высотой 1U содержат 32 или 48 портов RJ45. Имеется полка для закрепления кабеля. Предусмотрена возможность размещения маркеров портов на фронтальной поверхности. При этом предполагается использование самоклеящихся маркеров.

- Качество PowerCat 5e (категория 5e)
- 32 порта 1U или 48 портов 1U
- Схема с компенсацией наводок, реализованная на печатной плате
- Двойная цветовая маркировка 568A/B
- Стандарт 19"
- Полка для закрепления кабелей



Номер по каталогу	Описание
PID-00073	Панель 19", 48xRJ45, KATT IDC, 568B, UTP, PowerCat 5e, 1U, графитового цвета
PID-00074	Панель 19", 32xRJ45, KATT IDC, 568B, UTP, PowerCat 5e, 1U, графитового цвета

Кроссировочные шнуры UTP PowerCat 5e

Шнуры PowerCat 5e фирмы Molex Premise Networks изготавливаются из высококачественного четырехпарного неэкранированного многожильного кабеля категории 5е. Поставляются шнуры различной длины, в оболочке PVC или LSZH. Цвета оболочки – серый, красный, синий. Шнуры другого цвета могут быть изготовлены на заказ. Кроссировочные шнуры имеют установленные в заводских условиях разъемы RJ45 с защитными колпачками (устанавливаются методом горячей посадки).

- Изготовление из многожильного кабеля UTP
- Оболочка PVC или LSZH
- Заводская установка разъемов RJ45 (WE8W)
- Защитные колпачки, установленные методом горячей посадки



Номер по каталогу	Описание
PCD-00199-0*	Кроссировочный шнур RJ45, 568B-P, UTP, многожильный, PowerCat 5e, PVC, 0.5 м
PCD-00180-0*	Кроссировочный шнур RJ45, 568B-P, UTP, многожильный, PowerCat 5e, PVC, 1 м
PCD-00181-0*	Кроссировочный шнур RJ45, 568B-P, UTP, многожильный, PowerCat 5e, PVC, 2 м
PCD-00182-0*	Кроссировочный шнур RJ45, 568B-P, UTP, многожильный, PowerCat 5e, PVC, 3 м
PCD-00183-0*	Кроссировочный шнур RJ45, 568B-P, UTP, многожильный, PowerCat 5e, PVC, 5 м
PCD-00190-0*	Кроссировочный шнур RJ45, 568B-P, UTP, многожильный, PowerCat 5e, PVC, 7 м
PCD-00184-0*	Кроссировочный шнур RJ45, 568B-P, UTP, многожильный, PowerCat 5e, PVC, 10 м
PCD-00266-0*	Кроссировочный шнур RJ45, 568B-P, LSZH, многожильный, PowerCat 5e, PVC, 0.5 м
PCD-00267-0*	Кроссировочный шнур RJ45, 568B-P, LSZH, многожильный, PowerCat 5e, PVC, 1 м
PCD-00269-0*	Кроссировочный шнур RJ45, 568B-P, LSZH, многожильный, PowerCat 5e, PVC, 2 м
PCD-00271-0*	Кроссировочный шнур RJ45, 568B-P, LSZH, многожильный, PowerCat 5e, PVC, 3 м
PCD-00275-0*	Кроссировочный шнур RJ45, 568B-P, LSZH, многожильный, PowerCat 5e, PVC, 5 м
PCD-00276-0*	Кроссировочный шнур RJ45, 568B-P, LSZH, многожильный, PowerCat 5e, PVC, 7 м
PCD-00279-0*	Кроссировочный шнур RJ45, 568B-P, LSZH, многожильный, PowerCat 5e, PVC, 10 м

* Опция цвета: С - красный, Е - серый, Н - синий

Кроссировочные шнуры категории 3

Кроссировочные шнуры категории 3 фирмы Molex Premise Networks изготовлены из двухпарного кабеля UTP и применяются для подключения телефонных линий. Схема шнура соответствует последовательности USOC.

- 2 пары UTP из многожильного кабеля
- Оболочка PVC
- Заводская установка разъемов RJ45 (WE8W)

Номер по каталогу	Описание
45.0E.019.D001E	Кроссировочный шнур RJ45, 2 пары, последовательность USOC, UTP, многожильный, категория 3, PVC, 1 м, серый
45.0E.019.D002E	Кроссировочный шнур RJ45, 2 пары, последовательность USOC, UTP, многожильный, категория 3, PVC, 21 м, серый

Модули PowerCat 5e MOD Mosaic и Euromod

Модули MOD Mosaic и Euromod состоят из разъемов RJLP категории 5е, встроенных в адаптеры 22,5х45 мм и 45х45 мм (MOD Mosaic) или 25х50 мм (Euromod). Разъемы RJLP фирмы Molex Premise Networks защищены патентом, отличаются низкопрофильной конструкцией, имеют пылезащитную шторку с пружинным механизмом. Низкопрофильная конструкция разъемов позволяет их устанавливать в монтажных коробках небольшой глубины.

- Разъемы RJ45 RJLP, удовлетворяющие требованиям отраслевых стандартов со значительным запасом
- Поле для размещения маркеров, возможность использования сменных маркеров в угловых модулях Euromod
- Занимают мало места, возможна установка в неглубоких монтажных коробках
- Пылезащитная шторка с пружинным механизмом
- Цветовая маркировка 568B

Номер по каталогу	Описание
17.1B.011.D0052	Модуль Euromod M1, 1xRJ45, угловой, 568B, UTP, PowerCat 5e, белый
17.1B.011.A042P	Модуль Euromod M1, 1xRJ45, прямой, 568B, UTP, PowerCat 5e, белый
35-X002	Комплект маркировочных элементов Euromod (100 шт.)
16.1B.011.A1032	Модуль Mod Mosaic 22,5х45 мм, 1xRJ45, угловой, 568B, UTP, Powercat 5e, белый
MLG-00001-02	Модуль Mod Mosaic 45х45 мм, 1xRJ45, прямой, 568B, UTP, Powercat 5e, белый
MLG-00012-02	Модуль Mod Mosaic 45х45 мм, 1xRJ45, угловой, 568B, UTP, Powercat 5e, белый
17-0412-02	Заглушка Euromod M0.5, белая
17-0413-02	Заглушка Euromod M1, белая
17-0414-02	Заглушка Euromod M2, белая
16.A0012	Заглушка Mod Mosaic 22,5х45мм, белая

Розетки Office Block PowerCat 5e

Разработанные в соответствии с требованиями, описанными в документе TSB75, абонентские розетки Office Block ориентированы на применение в т.н. открытых офисах (Open Space Office). Компактная конструкция розеток позволяет их использовать в случаях, когда пространство для монтажа кабельной системы ограничено. В розетках Office Block установлены модули с разъемами RJSE, отличающимися высоким качеством и простотой монтажа.

- Универсальные абонентские розетки 1, 2, 4, и 6 портов RJ45 для монтажа на поверхности
- Поле для размещения маркеров, возможность использования сменных маркеров Office Block
- Ввод кабелей сзади
- Откидывающиеся пылезащитные шторки
- Разъемы KATT IDC с двойной цветовой маркировкой 568A/B

Номер по каталогу	Описание
12.1B.011.D0012	Розетка OFFICE BLOCK 1xRJ45, 568A/B, PowerCat 5e, белый
12.1B.021.D0012	Розетка OFFICE BLOCK 2xRJ45, 568A/B, PowerCat 5e, белый
12.1B.041.D0012	Розетка OFFICE BLOCK 4xRJ45, 568A/B, PowerCat 5e, белый
12.1B.061.D0012	Розетка OFFICE BLOCK 6xRJ45, 568A/B, PowerCat 5e, белый
35-X004	Комплект маркировочных элементов Office Block (100 шт.)



Модули PowerCat 5е немецкого стандарта

Модули спроектированы в соответствии с немецким стандартом. Поставляются с одним или двумя портами RJ45 категории 5е с цветовой маркировкой 568В.

- Предназначены для установки в монтажные рамки немецкого стандарта
- Цветовая маркировка 568В
- Поле для размещения маркеров
- Пылезащитные шторки с пружинным механизмом

Номер по каталогу	Описание
MX85405-0129	Модуль DIN UTP, 1xRJ45, 568В, PowerCat 5е, белый
MX85405-0050	Модуль DIN UTP, 2xRJ45, 568В, PowerCat 5е, белый

Модули Keystone

Модули данного типа разработаны для установки в любые монтажные рамки, коробки и подрозетники коробов, соответствующие стандарту Keystone (Wiremold, Surtec, Hubbel, Siecor, Tyco, Ortronics и др.). Возможно подключение кабелей по схеме 568А или 568В. Поставляются в двух вариантах – белого и чёрного цвета. Модули других цветов могут быть изготовлены по заказу.

- Соответствие стандарту Keystone
- Двойная цветовая маркировка 568А/В
- Белого и чёрного цвета

Номер по каталогу	Описание
KSJ-00032-02	Модуль Keystone 1xRJ45 (WE8W), UTP, 568А/В, PowerCat 5е, белый
KSJ-00032-04	Модуль Keystone 1xRJ45 (WE8W), UTP, 568А/В, PowerCat 5е, чёрный





PowerCat 5e – FTP Решения для категории 5е

Оборудование FTP PowerCat 5e

■ Оборудование категории 5е фирмы Molex Premise Networks известно как система PowerCat 5е. Требования стандартов TIA/EIA 568B.2, ISO/IEC 11801:2002, EN 50173:2002 в кабельных системах на базе этого оборудования удовлетворяются со значительным запасом.

■ Оборудование PowerCat 5е совместимо с кабельными системами категории 5.

Кабель PowerCat 5e FTP

Четырёхпарный кабель FTP PowerCat 5е фирмы Molex Premise Networks предназначен для использования в высокоскоростных системах передачи данных. Требования отраслевых стандартов удовлетворяются со значительным запасом. Производится два варианта кабеля, в поливинилхлоридной внешней оболочке (PVC) или в оболочке типа LSZH (Low Smoke Zero Halogen) из негорючих фторополимерных материалов.

Кабель поставляется в отрезках 305 м в картонных коробках (т. н. easy pull box), которые упрощают монтаж кабеля.

- Неэкранированный кабель, 4 пары, PVC или LSZH
- Цветовая маркировка пар
- 305 м в картонной коробке

Номер по каталогу	Описание
39A-504-FT	Кабель FTP PowerCat 5е, PVC, 4 пары, 305 м
39A-504-LS	Кабель FTP PowerCat 5е, LSZH, 4 пары, 305 м
CAA-00168	Кабель FTP PowerCat 5е, PVC, 4 пары, 305 м

Экранированные распределительные панели PowerCat 5e

24 портные выдвижные распределительные панели обеспечивают доступ к контактным группам портов со стороны лицевой поверхности, что значительно облегчает монтаж кабелей. Поставляется также полностью экранированная (не выдвижная) версия панели. Панели оснащены кабельным вводом, состоящим из токопроводящей пены, соединённой с корпусом и крышкой панелей. Распределительная панель PID-00075 не имеет экранирующего кожуха, но полностью соответствует требованиям по экранированию кабельной проводки.

- 24 портные панели 1U
- Схема с компенсацией наводок, реализованная на печатной плате
- Двойная цветовая маркировка 568A/B
- Трафареты для маркировки портов
- Стандарт 19"
- Полка для закрепления кабелей

Номер по каталогу	Описание
27.1B.241.D002G	Панель экранированная выдвижная, 19", 24xRJ45, KATT, 568A/B, FTP, PowerCat 5е, 1U, графитового цвета
PID-00030	Панель полностью экранированная, 19", 24xRJ45, KATT, as568A/B, FTP, PowerCat 5е, 1U, графитового цвета
PID-00075	Панель экранированная, 19", 24xRJ45, KATT, 568A/B, FTP, PowerCat 5е, 1U, графитового цвета

Экранированные кроссировочные шнуры PowerCat 5e

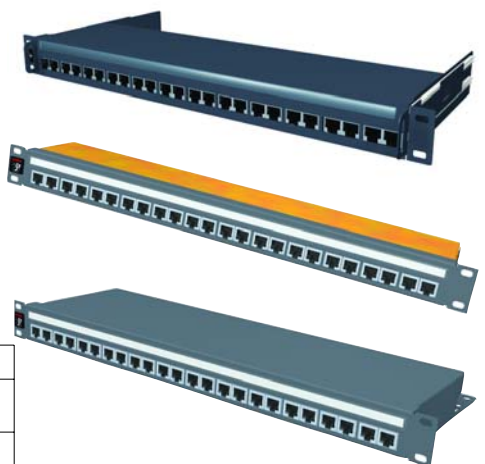
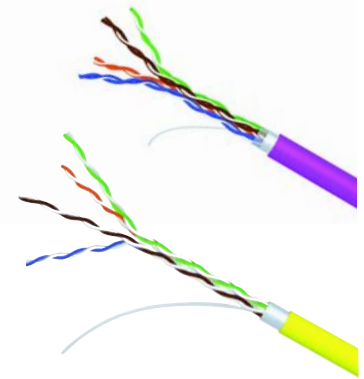
Шнуры PowerCat 6 фирмы Molex Premise Networks изготавливаются из высококачественного четырёхпарного многожильного алюминия фольгой с односторонним лаковым покрытием. Поставляются шнуры различной длины, в оболочке PVC (шнуры в оболочке LSZH могут быть изготовлены на заказ).

Цвета оболочки – серый, красный, синий. Кроссировочные шнуры имеют установленные в заводских условиях разъемы RJ45.

- 4 пары из многожильного кабеля
- Оболочка PVC или LSZH (изготавливается на заказ)
- Заводская установка разъемов RJ45 (WE8W)

Номер по каталогу	Описание
PCD-00035-0*-P	Кроссировочный шнур RJ45, 568B-P, FTP, многожильный, PowerCat 5е, PVC, 1 м
PCD-00036-0*-P	Кроссировочный шнур RJ45, 568B-P, FTP, многожильный, PowerCat 5е, PVC, 2 м
PCD-00037-0*-P	Кроссировочный шнур RJ45, 568B-P, FTP, многожильный, PowerCat 5е, PVC, 3 м
PCD-00039-0E-P	Кроссировочный шнур RJ45, 568B-P, FTP, многожильный, PowerCat 5е, PVC, 5 м, серый
PCD-00105-0E-P	Кроссировочный шнур RJ45, 568B-P, FTP, многожильный, PowerCat 5е, PVC, 7 м, серый
	Кроссировочный шнур RJ45, 568B-P, FTP, многожильный, PowerCat 5е, PVC, 10 м, серый

* Опция цвета: С - красный, Е - серый, Н - синий



Экранированные модули PowerCat 5e MOD Mosaic

Модуль MOD Mosaic состоит из разъёма RJLP категории 5e, встроенного в адаптер 22.5x45 мм или 45x45 мм. Разъёмы RJLP фирмы Molex Premise Networks отличаются угловой конструкцией, что обеспечивает уменьшение изгиба подключаемого кабеля, и имеют пылезащитную шторку. Дополнительные контакты на разъёме KATT предназначены для заземляющего проводника кабеля.

- Установка в монтажных коробках и рамках стандарта 45x45 мм
- Пылезащитная шторка с пружинным механизмом
- Цветовая маркировка 568B

Номер по каталогу	Описание
16.1C.011.D0035	Модуль Mod Mosaic 22,5x45 мм, 1xRJ45, угловой, 568B, FTP, PowerCat 5e, белый
MLG-00005-02	Модуль Mod Mosaic 45x45 мм, 1xRJ45, прямой, 568B, FTP, PowerCat 5e, белый
MLG-00013-02	Модуль Mod Mosaic 45x45 мм, 1xRJ45, угловой, 568B, FTP, PowerCat 5e, белый
16.A0012	Заглушка Mod Mosaic 22.5x45mm, белая

Экранированные модули PowerCat 5e Euromod

Модули Euromod поставляются в двух вариантах – угловые и прямые. Модуль состоит из разъёма RJLP категории 5e, встроенного в адаптер 25x50. Разъёмы RJLP фирмы Molex Premise Networks, имеющие угловую конструкцию обеспечивают уменьшение изгиба подключаемого кабеля. Все модули Euromod имеют пылезащитную шторку и поле для маркировки порта.

- Установка в монтажных коробках и рамках стандарта 50x50 мм
- Поле для размещения маркеров, возможность использования сменных
- Пылезащитная шторка с пружинным механизмом
- Цветовая маркировка 568B

Номер по каталогу	Описание
17.1C.011.D0015	Модуль Euromod M1, 1xRJ45, прямой, 568B, FTP, PowerCat 5e, белый
17.1C.011.D0035	Модуль Euromod M1, 1xRJ45, угловой, 568B, FTP, PowerCat 5e, белый
35-X002	Комплект маркировочных элементов Euromod (100 шт.)
17-0412-02	Заглушка Euromod M0.5, белая
17-0413-02	Заглушка Euromod M1, белая
17-0414-02	Заглушка Euromod M2, белая

Полностью экранированный (360°) модуль PowerCat 5e Euromod

Полностью экранированный модуль Euromod с пылезащитной шторкой предназначен для построения кабельных систем в помещениях с повышенным уровнем электромагнитных помех. Высокая помехозащищённость обеспечивается за счёт экранирования корпуса модуля со всех сторон. Экран изготовлен из лёгкого сплава и состоит из двух частей, что позволяет упростить монтаж модуля. Также, как и другие модули Euromod, данный тип модуля содержит разъём RJLP и полностью скомплектован для установки

- Экран из лёгкого сплава, обеспечивающего повышенную защиту от электромагнитных помех
- Установка в монтажных коробках и рамках стандарта 50x50 мм
- Установка в монтажных коробках и рамках стандарта 50x50 мм
- Цветовая маркировка 568B
- Поле для размещения маркеров, возможность использования сменных

Номер по каталогу	Описание
17.1B.011.D0015	Модуль Euromod M1, 1xRJ45, прямой, 568B, FTP, PowerCat 5e, белый
35-X002	Модуль Euromod M1, 1xRJ45, угловой, 568B, FTP, PowerCat 5e, белый
17-0412-02	Комплект маркировочных элементов Euromod (100 шт.)
17-0413-02	Заглушка Euromod M0.5, белая
17-0414-02	Заглушка Euromod M1, белая



Розетки с модулями RJ45

Розетки данного типа представляют собой лицевые панели английского стандарта со встроенными модулями RJ45. Модули построены на базе высококачественных разъёмов RJLP. Розетки отличаются небольшой глубиной. На фронтальной плоскости имеются поля для размещения маркировки портов.

- Английский стандарт 86x86 мм
- Цветовая маркировка 568B
- 1, 2 или 4 порта RJ45
- UTP, FTP или STP

Номер по каталогу	Описание
WNC-00007-02	Розетка 1xRJ45, 568B, UTP, PowerCat 5е, белая
WNC-00008-02	Розетка 2xRJ45, 568B, UTP, PowerCat 5е, белая
WNC-00009-02	Розетка 4xRJ45, 568B, UTP, PowerCat 5е, белая
WNC-00010-02	Розетка 1xRJ45, 568B, FTP, PowerCat 5е, белая
WNC-00011-02	Розетка 2xRJ45, 568B, FTP, PowerCat 5е, белая
WNC-00016-02	Розетка 4xRJ45, 568B, FTP, PowerCat 5е, белая

Лицевые панели Euromod, монтажные рамки и коробки

Лицевые панели, монтажные рамки и коробки, предлагаемые фирмой Molex Premise Networks, ориентированы на использование модулей английского стандарта Euromod. Данное оборудование предназначено для организации абонентских розеток посредством установки двух (1G) или четырёх (1G) модулей RJ45. Монтажные рамки устанавливаются в короба. Монтажные коробки с лицевыми панелями немецкого стандарта отличаются эстетичным внешним видом со скруглёнными углами. Модули Euromod устанавливаются в лицевые панели данного типа с помощью адаптеров-переходников (17-0203-04).

- Лицевые панели английского стандарта 86x86 мм
- Монтажные коробки глубиной 28, 32 и 44 мм
- Монтажные коробки и лицевые панели немецкого стандарта со скруглёнными углами
- Изготовлены из негорючей пластмассы

Номер по каталогу	Описание
17-0101-02	Крышка коробки типа UK 1G 2M 86x86x10мм без маркировочных элементов, Белая
17-0102-02	Крышка коробки типа UK 2G 4M 86x145x10мм без маркировочных элементов, Белая
17-0111-02	Крышка коробки типа UK 1G 2M 86x86x10мм без маркировочных элементов, Белая
17-0112-02	Крышка коробки типа UK 2G 4M 86x145x10мм без маркировочных элементов, Белая
SBX-00002-02	Настенная коробка к крышке WEU-00001-02, 1G 40мм, Белая
35-X003	Набор маркировочных элементов для коробок типа UK, 250 шт
42-501	Настенная коробка типа UK 1G 28мм, Белая
42-501-32	Настенная коробка типа UK 1G 32мм, Белая
42-502	Настенная коробка типа UK 2G 28мм, Белая
42-502-32	Настенная коробка типа UK 2G 32мм, Белая
WEU-00001-02	Крышка Euromod к коробке SBX-00002-02, 1G 2M, Белая
17-0231-02	Монтажный кожух 25x50 мм, Белый
17-0232-02	Монтажный кожух 50x50 мм, Белый
17-0103-02	Крышка коробки типа D 1G 2M 80x80x10мм, Белая
17-0203-04	Рамка Euromod D 1G 2M, Черная
17-0207-02	Настенная коробка типа D 1G 40мм, Белая



Тестеры для кабелей UTP/STP

Тестер SLT3™ является надёжным и лёгким прибором, предназначенным для проверки правильности подключения четырёхпарных кабелей UTP и STP. Конструкция тестера позволяет проверять кабели, смонтированные по схемам USOC, 568A и 568B.

- Конструкция "3 в 1" с разъёмами для кабелей, смонтированных по схемам USOC, 568A и 568B
- Проверяет непрерывность и схему монтажа 1, 2, 3 и 4 парных кабелей, оконцованных разъёмами RJ45
- Индикатор на светодиодах зелёного и красного цвета, показывающий обрыв и короткое замыкание проводов, переворот пар, замену пар кабеля



Номер по каталогу	Описание
33.D0010	Тестер SLT3 с футляром
33.D0020	Тестер SLT3S для экранированных кабелей с футляром

Оборудование ISDN

Оборудование Molex Premise Networks для ISDN предназначено для включения данного сервиса в структуру услуг, предоставляемых кабельными системами. За счёт наличия встроенных резисторов обеспечивается корректное функционирование ISDN Basic Rate SBus

- Встроенные резисторы для обеспечения функционирования ISDN Basic Rate SBus
- Распределительная панель 24 порта
- Модули на базе стандарта Euromod
- Пылезащитная шторка синего цвета (для выделения порта ISDN)
- Соответствие стандарту ISO 8877

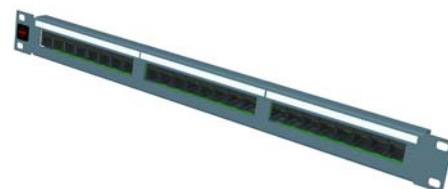


Номер по каталогу	Описание
27.00.240.A001G	Панель 19", 24xRJ45, KATT, ISDN Bus, UTP, 1U, графитового цвета
17.10.017.A0012	Модуль Euromod M1, 1xRJ12, прямой, ISDN, UTP, белый

Телефонная распределительная панель 50 портов

Телефонная распределительная панель на 50 портов RJ45 обеспечивает повышенную плотность портов в распределительном шкафу или раме 19", т.к. занимает пространство 1U. К панели возможно подключение 4, 25, 50 и 100 парных кабелей UTP. Подключение производится к двухпарным разъёмам KATT IDC фирмы Molex Premise Networks, которые соответствуют парам 4/5 и 3/6 разъёма RJ45. Панель удовлетворяет требованиям категории 3. В задней части панели имеется полка для крепления подключаемых кабелей.

- 50 портов, 1U
- Категория 3 EIA/TIA
- Используются пары 4/5 и 3/6 разъёма RJ45
- Полка для крепления кабелей
- Цветовая маркировка USOC



Номер по каталогу	Описание
PID-00145	Панель 19", 50xRJ45, KATT IDC, USOC, 2 пары, UTP, 1U, графитового цвета

Преобразователи и адаптеры

Симметрично-асимметричный преобразователь 88-820-91-600 обеспечивает переход сигнала с коаксиального кабеля на кабель UTP. Всегда используются пара преобразователей, в начале и на конце линии UTP, соединяющей устройства с интерфейсом на базе коаксиального кабеля. Симметрично-асимметричный преобразователь предназначен для систем со скоростью передачи данных до 2.35 Мбит/с (IBM 3270). Содержит экранированный разъём RJ45.

Адаптер 09-BG1-888 предназначен для изменения схемы подключения, отличается малыми габаритами и простой конструкцией. Адаптер обеспечивает подключение двух устройств, работающих по протоколу 10Base-T, к одной линии на базе четырёхпарного кабеля UTP.



Номер по каталогу	Описание
88-820-91-600	Симметрично-асимметричный преобразователь 3270, RJ45 (гнездо WE8W) / BNC (с отводом)
09-BG1-888	Адаптер 1xRJ45 (вилка WE8W) / 2xRJ45 (гнезда WE8W), 4W, 10Base-T

Консолидационные пункты

- Консолидационный пункт (CP – Consolidation Point) это оборудование, позволяющее соединять постоянные отрезки кабелей горизонтальной проводки, которые подключены к портам распределительной панели, с перемещаемыми отрезками кабелей горизонтальной проводки, подключаемыми к портам абонентских розеток
- Консолидационный пункт не может использоваться в качестве распределительной панели или абонентского интерфейса
- Кабельные системы, использующие консолидационные пункты, отличаются возможностью быстрого перемещения абонентских розеток, что облегчает перепланировку рабочих мест в офисах открытого типа.
- Структурированная кабельная система, построенная на базе консолидационных пунктов, включает в себя постоянные отрезки кабелей горизонтальной проводки. При перемещении или замене абонентских отрезков проводки коммутация (коммутация розеток) осуществляется на распределительных панелях

Консолидационные пункты в системах PowerCat 6 и PowerCat 5e

Консолидационные пункты фирмы Molex Premise Networks содержат 6 или 8 разъемов RJ45 с пылезащитными шторками. Прочные стальные кожухи основания надёжно защищают подключённые кабели от механических воздействий и обеспечивает возможность быстрого доступа к разъёмам. Данное оборудование соответствует требованиям отраслевых стандартов и предназначено в частности для установки на потолочных перекрытиях или на полу под фальшполом. Консолидационный пункт состоит из универсального основания, на которое устанавливаются крышки с модулями RJ45 различного типа. Для крышек с модулями DataGate Plus имеется возможность установки маркировочных элементов.

- Возможность переноса розеток и перепланировки рабочих мест без изменения основных трасс горизонтальной проводки
- Крышки с 6 или 8 портами RJ45 на базе модулей RJLP с пылезащитными шторками
- Крышки с 6 или 8 портами RJ45 на базе модулей DataGate Plus с пылезащитными шторками
- Прочные стальные кожухи с возможностью быстрого доступа к разъёмам
- Возможность заказа смонтированных и протестированных в заводских условиях соединительных линий "консолидационный пункт – абонентская розетка" (CP-Outlet)
- Соответствие требованиям отраслевых стандартов

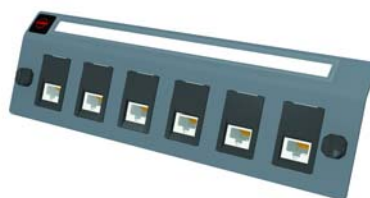
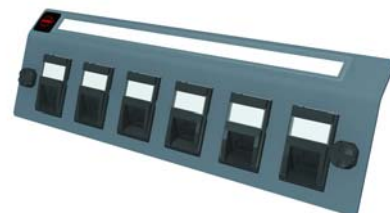
Номер по каталогу	Описание
CPT-00034	Консолидационный пункт, основание, графитового цвета
CPT-00039	Крышка консолидационного пункта ModSnap III DG+, 6xRJ45, 568A/B, UTP, PowerCat 6, графитового цвета
CPT-00040	Крышка консолидационного пункта ModSnap III DG+, 8xRJ45, 568A/B, UTP, PowerCat 6, графитового цвета
CPT-00035	Крышка консолидационного пункта ModSnap, 6xRJ45, 568B, UTP, PowerCat 5e, графитового цвета
CPT-00036	Крышка консолидационного пункта ModSnap, 8xRJ45, 568B, UTP, PowerCat 5e, графитового цвета
CPT-00037	Крышка консолидационного пункта ModSnap, 6xRJ45, 568B, FTP, PowerCat 5e, графитового цвета
CPT-00038	Крышка консолидационного пункта ModSnap, 8xRJ45, 568B, FTP, PowerCat 5e, графитового цвета
CSP-00021-**-	Маркировочный элемент порта DataGate+, заглушка (60 шт.)
CSP-00022-**-	Маркировочный элемент порта DataGate+, "Компьютер" (60 шт.)
CSP-00023-**-	Маркировочный элемент порта DataGate+, "Телефон" (60 шт.)

** Опция цвета: 01 - миндаль, 02 - белый, 04 - чёрный, 05 - слоновая кость, 08 - серый, BL - синий, GR - зелёный, PP - пурпурный, RD - красный, RG - оранжевый, YL - жёлтый

Соединительные линии "консолидационный пункт – абонентская розетка"

Соединительная линия "консолидационный пункт – абонентская розетка" представляют собой четырёхпарный кабель с подключённым модулем RJ45. Используется многожильный кабель, монтаж и тестирование осуществляется в заводских условиях.

- Соединительные линии "консолидационный пункт – абонентская розетка" поставляются длиной более 5 м. Для получения дополнительной информации следует обратиться в Отдел технической поддержки



Консолидационные пункты для оптоволоконных систем

Консолидационные пункты фирмы Molex Premise Networks содержат 6 duplexных оптоволоконных разъемов. Прочные стальные кожухи основания надёжно защищают подключённые кабели от механических воздействий и обеспечивает возможность быстрого доступа к разъёмам. Данное оборудование соответствует требованиям отраслевых стандартов и предназначено в частности для установки на потолочных перекрытиях или на полу под фальшполом. Консолидационный пункт состоит из универсального основания, на которое устанавливаются крышки с оптоволоконными разъёмами различного типа. Имеется возможность установки маркировочных элементов.

- Крышки с 6 оптоволоконными разъёмами (адаптерами) с пылезащитными колпачками
- Прочные стальные кожухи с возможностью быстрого доступа к разъёмам
- Разъёмы (адаптеры) Duplex SC, MTRJ, а также Duplex LC
- Для подключения одномодовых и многомодовых кабелей
- 12 оптоволоконных жил
- Наличие кабельного ввода для закрепления и защиты подводимых кабелей от механических повреждений

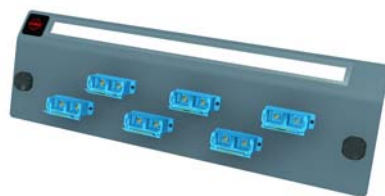
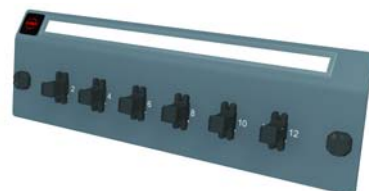
Номер по каталогу	Описание
CPT-00034	Консолидационный пункт, основание, графитового цвета
CPT-00041	Крышка консолидационного пункта 6xMTRJ, MM/SM, графитового цвета
CPT-00042	Крышка консолидационного пункта 6xDSC, SM, графитового цвета
CPT-00043	Крышка консолидационного пункта 6xDSC, MM, графитового цвета
CPT-00044	Крышка консолидационного пункта 6xDLC, SM, графитового цвета
CPT-00045	Крышка консолидационного пункта 6xDLC, MM, графитового цвета

Монтажный инструмент

Для заделки проводов в плиты KATT IDC, разъёмы RJLP, DataGate Plus фирма Molex Premise Networks рекомендует использование инструмент ударного (врубного) типа 31-001. Инструмент ударного типа 14-0400-001 может быть использован для работы с плитами KATT IDC и разъёмами RJLP. Обжимной инструмент предназначен для установки разъёмов (вилки) RJ45 на четырёхпарный кабель UTP. Инструмент TOGGLE служит для обрезки внешней оболочки кабеля.

- Инструмент для разъёмов DataGate Plus (31-001)
- Инструменты для разъёмов RJLP (14-0400-001, 31-001)
- Инструмент для плитов VCS (DCN-00009)
- Обжимной инструмент для вилок RJ45 (31.D0160)
- Инструмент для обрезки оболочки (308-004)

Номер по каталогу	Описание
14-0400-001	Инструмент для плитов KATT/110/LSA с несменяемым лезвием
31-001	Инструмент для плитов KATT/110 со сменным лезвием
31-001-1	Лезвие KATT/110 для инструмента 31-001
DCN-00009	Инструмент для плитов VCS (KRONE)
31.D0160	Обжимной инструмент MOD UTP RJ45
31.D0170	Вкладыш MOD UTP WE8W для инструмента 31.D0160
31.D0190	Лезвие для инструмента 31.D0160
308-004	Инструмент TOGGLE для обрезки оболочки кабеля



Распределительная система PDS категории 6

- Система PDS предназначена для построения распределительных пунктов, а также для организации консолидационных пунктов, в случае, когда имеется ограниченное пространство, в котором невозможно разместить распределительные панели на базе разъёмов RJ45
- Система PDS отличается гибкостью и надёжностью при построении распределительных пунктов с большой плотностью соединений. Система включает платы категории 6 и 5е. Блоки на их базе соответствуют требованиям действующих стандартов



Блоки PDS категории 6

Блок на 96 пар является основой системы PDS категории 6. Габариты блока такие же как у производимых ранее 100 парных блоков категории 5е. Параметры уровня категории 6 обеспечиваются за счёт специальной схемы разделения пар, снижающей наводки. Блок изготовлен из негорючей пластмассы, имеет отверстия для ввода кабелей. Поставляется в четырёх вариантах – с ножками и без ножек, с четырёхпарными платами IDC категории 6 и без них. В комплекте блока имеются маркировочные элементы.

- Соответствие требованиям категории 6
- Поставка в варианте с ножками или без ножек
- Поставка в варианте с платами IDC или без них

Номер по каталогу	Описание
KPD-00078	Блок KATT PDS, 96 пар, кат. 6, UTP, 24 плата кат. 6, без ножек
KPD-00079	Блок KATT PDS, 96 пар, кат. 6, UTP, 24 плата кат. 6, с ножками
KPD-00089	Блок KATT PDS, 96 пар, кат. 6, UTP, без плат, без ножек
KPD-00090	Блок KATT PDS, 96 пар, кат. 6, UTP, без плат, с ножками

Распределительные панели PDS 19" категории 6

Панели PDS 19" категории 6 обладают всеми преимуществами, характерными для систем, построенных на базе блоков. Данные панели имеют возможность подключения до 192 пар кабеля UTP. Поставляются в двух вариантах – высотой 3U (включая органайзер 1U) и 4U (включая органайзер 2U)

- Стандарт 19"
- 192 пары 3U (органайзер с кольцами 1U)
- 192 пары 4U (органайзер с кольцами 2U)



Номер по каталогу	Описание
KPD-00080	Панель PDS 19", 3U, 192 пары, UTP, 48 плат кат. 6, графитового цвета
KPD-00081	Панель PDS 19", 4U, 192 пары, UTP, 48 плат кат. 6, графитового цвета

Набор четырёхпарных плитов IDC категории 6

Набор четырёхпарных плитов IDC предназначен для установки в блоки PDS категории 6. В плитах применена специальная схема разделения пар, снижающая наводки.

- Высококачественные плиты IDC
- Газонепроницаемая конструкция

Номер по каталогу	Описание
KPD-00088	Набор плитов IDC, 4 пары, кат. 6 (10 шт.)

Кроссировочные шнуры PDS категории 6

Кроссировочные шнуры PDS категории 6 поставляются в двух вариантах – KATT-KATT (4 пары-4 пары) и KATT-RJ45 (4 пары-RJ45). Конструкция разъемов KATT не допускает переверт пар при подключении шнура, а установленные методом горячей посадки колпачки разъемов RJ45 обеспечивают защиту кабеля на стыке с разъемом от механических повреждений.

- KATT-KATT (4 пары-4 пары)
- KATT-RJ45 (4 пары-RJ45)

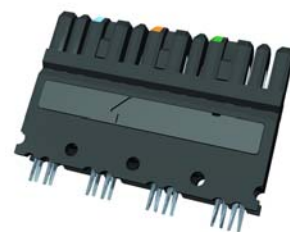
1 M	2 M	3 M	4 M	Описание
KPC-00171-0E	KPC-00162-0E	KPC-00163-0E	KPC-00165-0E	Кроссировочный шнур PDS, 4 пары - 4 пары, UTP, PowerCat 6, PVC, серый
KPC-00161-0E	KPC-00172-0E	KPC-00173-0E	KPC-00175-0E	Кроссировочный шнур PDS, 4 пары - RJ45, UTP, PowerCat 6, PVC, серый

Монтажный инструмент для четырёхпарных плитов IDC категории 6

Монтажный инструмент ударного типа для четырёхпарных плитов IDC фирмы Molex Premise Networks предназначен для их установки в блоки PDS категории 6, а также для заделки проводов в разъем KATT категории 6. Поставляется также сменяемый рабочий наконечник инструмента.

- Одновременная заделка четырёх пар
- Для плитов и блоков PDS категории 6
- Сменяемый рабочий наконечник

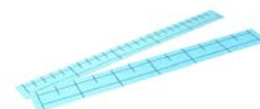
Номер по каталогу	Описание
KPD-00086	Рабочий наконечник ударного инструмента KPD-00087
KPD-00087	Ударный инструмент для плитов IDC кат. 6



Распределительная система PDS категории 5е

■ Система KATT PDS категории 5е включает 100 парные блоки и распределительные панели, использующие патентованные разъемы KATT IDC, а также кроссировочные шнуры.

■ Система PDS отличается гибкостью и надёжностью при построении распределительных пунктов с большой плотностью соединений.



Блоки KATT PDS категории 5е

Основу системы KATT PDS составляет 100-парный блок. Блок изготовлен из негорючей пластмассы, имеет отверстия для ввода кабелей. Поставляется в двух вариантах – для установки на стене и в составе распределительных панелей 19". Поставляются маркировочные элементы различных цветов, что позволяет упростить идентификацию кроссовых соединений. Дополнительным элементом системы KATT PDS категории 5е является распределительная коробка 601, которая обеспечивает подключение до 60 пар.

- Для установки на стене и в составе распределительных панелей 19"
- Поставка в варианте с ножками или без ножек
- Удобная маркировка
- Патентованные разъемы KATT IDC
- Упрощенный ввод и закрепление кабелей

Номер по каталогу	Описание
KPD-00026	Блок KATT PDS, 100 пар, кат. 5е, UTP, без плинтов, без ножек
KPD-00027	Блок KATT PDS, 100 пар, кат. 5е, UTP, без плинтов, с ножками
36.B0160	Набор маркировочных элементов для блоков PDS пурпурного цвета (100 шт.)
36.B0170	Набор маркировочных элементов для блоков PDS серого цвета (100 шт.)
36.B0180	Набор маркировочных элементов для блоков PDS синего цвета (100 шт.)
36.B0190	Набор маркировочных элементов для блоков PDS коричневого цвета (100 шт.)
14-0001-001P	Распределительная коробка 601 с 20-парным блоком KATT
14-0002-001P	20-парный блок KATT для распределительной коробки 601

Распределительные панели KATT PDS 19" категории 5е

Панели KATT PDS 19" категории 5е обладают всеми преимуществами, характерными для систем, построенных на базе блоков. Данные панели имеют возможность подключения до 200 пар кабеля UTP. Поставляются в двух вариантах - высотой 3U (включая органайзер 1U) и 4U (включая органайзер 2U)

- Стандарт 19"
- 200 пар 3U (органайзер с кольцами 1U)
- 200 пар 4U (органайзер с кольцами 2U)



Номер по каталогу	Описание
36.B022GP	Панель KATT PDS 19", 4U, 200 пар, UTP, без плинтов, графитового цвета
36.B040GP	Панель KATT PDS 19", 3U, 200 пар, UTP, без плинтов, графитового цвета

Наборы плинтов KATT IDC категории 5е

Высококачественные плинты KATT IDC категории 5е отличаются тем, что требуются незначительное усилие для их установки в блоки. Контакты плинта, имеющие V-образную форму, при заделке провода изгибаются незначительно, что предотвращает явление усталости материала и улучшает характеристики соединения. Поставляются плинты в трёх вариантах – 2, 4 и 5 пар.

- Контакты плинта V-образной формы
- Плинты на 2, 4 и 5 пар

Номер по каталогу	Описание
36.D0010	Набор плинтов KATT 2 пары, кат. 5е (50 шт.)
36.D0020	Набор плинтов KATT 4 пары, кат. 5е (25 шт.)
36.D0030	Набор плинтов KATT 5 пар, кат. 5е (20 шт.)

Кроссировочные шнуры KATT PDS

Кроссировочные шнуры KATT PDS категории 5е (для шнуров 4 пары – RJ45, остальные – категории 3) являются дополнительным оборудованием системы. Поставляются с оболочкой серого цвета, длиной 1, 2 и 3 метра, с парами разъёмов KATT-KATT или KATT-RJ45. Конструкция разъёмов KATT не допускает переворот пар при подключении шнура.

- Соответствие категории 5е (для шнуров 4 пары – RJ45)
- 1, 2 и 4 пары



1 М	2 М	3 М	Описание
KPC-00134	KPC-00135	KPC-00136	Кроссировочный шнур KATT PDS, 1 пара - 1 пара, UTP, PVC, серый
KPC-00138	KPC-00139	KPC-00140	Кроссировочный шнур KATT PDS, 2 пары - 2 пары, UTP, PVC, серый
KPC-00142	KPC-00143	KPC-00144	Кроссировочный шнур KATT PDS, 4 пары - 4 пары, UTP, PVC, серый
KPC-00146	KPC-00147	KPC-00148	Кроссировочный шнур KATT PDS, 4 пары - RJ45, 568B, PowerCat 5е, UTP, PVC, серый
KPC-00150	KPC-00151	KPC-00152	Кроссировочный шнур KATT PDS, 1 пара - RJ45, UTP, PVC, серый
KPC-00154	KPC-00155	KPC-00156	Кроссировочный шнур KATT PDS, 2 пары - RJ45, UTP, PVC, серый

Система VCS (Voice Cabling System)

Основой системы VCS являются размыкаемые и неразмыкаемые плиты на 10 пар белого и серого цвета, соответственно. На базе данных элементов возможно построение распределительных пунктов любой размерности. Плиты обеспечивают надёжное соединение подключенных кабелей, а также позволяют подключить измерительные приборы. Размыкаемый плинт позволяет отсоединять входящий кабель от исходящего по каждой паре с помощью размыкающих элементов. Дополнительное оборудование системы VCS включает обойму для трёхполюсных газовых разрядников с термозащитой, устанавливаемую на размыкаемый плинт. Газовые разрядники позволяют защитить линии и подключённое к ним оборудование от перегрузок.

- Размыкаемые и неразмыкаемые плиты
- Установка плитов в настенные панели, распределительные коробки и панели 19"

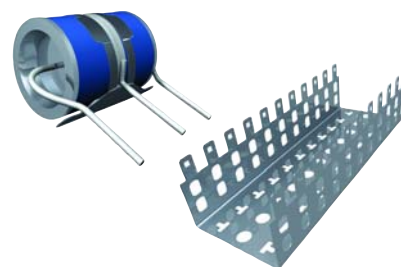
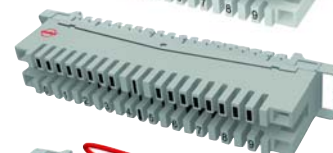
Номер по каталогу	Описание
DCN-00001	Плинт VCS размыкаемый, 10 пар, 0-9, белый
DCN-00002	Плинт VCS неразмыкаемый, 10 пар, 0-9, серый
DCN-00034	Плинт VCS размыкаемый, 10 пар, 1-0, белый
DCN-00035	Плинт VCS неразмыкаемый, 10 пар, 1-0, серый
DCN-00007	Обойма для газовых разрядников VCS, без разрядников
DCN-00008	Маркировочный элемент VCS для секции плитов
DCN-00012	Размыкающий элемент VCS, 1 пара
DCN-00018-TP	Газовый разрядник Siemens, трёхполюсный, 230В, с термозащитой
DCN-00020	Маркировочный элемент VCS для плит
DCN-00021	Плинт VCS с заземлением, 10 пар, красный
DCN-00022	Маркировочные элементы VCS для пар, набор 0-9
DCN-00023	Маркировочные элементы VCS для плитов, набор 10-100

Распределительные коробки и панели 19" системы VCS.

Номер по каталогу	Описание
DCN-00016	Распределительная коробка VCS, 50 пар, без плитов
DCN-00017	Распределительная коробка VCS, 100 пар, без плитов
DCN-00071	Панель VCS 19", 150 пар, на 15 плитов, 3U, без плитов, серебристого цвета
DCN-00072	Панель VCS 19", 60 пар, на 6 плитов, 1U, без плитов, серебристого цвета

Настенные панели системы VCS

	100 пар	200 пар	300 пар	400 пар
50 мм	DCN-00029	DCN-00028	DCN-00027	DCN-00026
70 мм	DCN-00033	DCN-00032	DCN-00031	DCN-00030

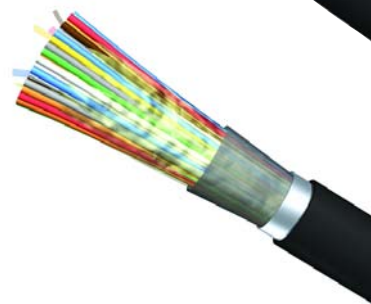
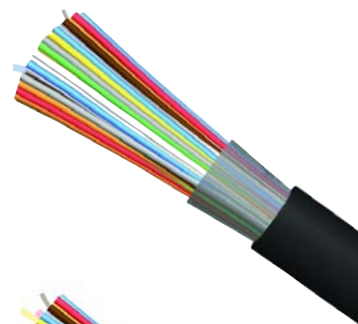
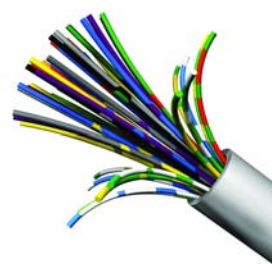
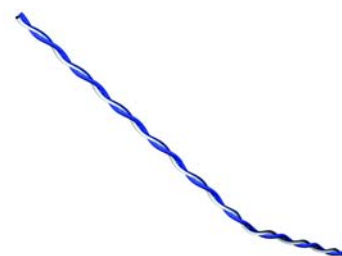


Кабель UTP категории 3

Самым эффективным решением по организации магистралей для телефонной связи является использование многопарных кабелей UTP категории 3. Фирма Molex Premise Networks предлагает кабель для внутренней проводки (25 пар), а также кабели для внешней прокладки (50 пар), в том числе кабель с гелевым наполнителем. Кроссировочный однопарный кабель используется для организации соединений на кроссах, построенных на базе систем PDS и VCS.

- Кабель для внутренней проводки, 25 пар
- Кабели для внешней прокладки, 50 пар (в том числе с гелевым наполнителем)
- Однопарный кроссировочный кабель

Номер по каталогу	Описание
26.B017	Кабель кроссировочный, 1 пара, 305 м
39-125	Кабель UTP для внутренней проводки, кат. 3, PVC, 25 пар, 305 м
39-X043	Кабель UTP для внешней прокладки, кат 3, 50 пар
39-X044	Кабель UTP для внешней прокладки, кат 3, 50 пар, с гелевым наполнителем



Оптоволоконные решения фирмы Molex Premise Networks

■ Фирма Molex Premise Networks относится к числу производителей, поставляющих на рынок разнообразные оптоволоконные элементы для структурированных кабельных систем. Используются различные типы оптических коннекторов, в том числе ST®, Duplex SC, MT-RJ®, LC

■ Фирма Molex Premise Networks предлагает решения как для магистральных кабельных подсистем, так и для систем типа "оптика на рабочем месте"

■ Ассортимент оптоволоконной продукции фирмы Molex Premise Networks включает распределительные панели, розетки, кабели, адаптеры (couplers), кроссировочные шнуры, наборы инструментов и измерители оптических потерь

Оптоволоконные кроссировочные шнуры

Фирма Molex Premise Networks предлагает широкий ассортимент оптоволоконных кроссировочных шнуров. Длины шнуров – 1, 2, 3 и 5 м.

- Оптоволоконный кабель упрочнённый нитями из арамидного материала
- 100% тестирование
- Гарантированный уровень оптических потерь на коннекторах ниже 0.35 дБ
- Соответствие стандартам OM1, OM2, OM3 (многомодовые волокна) и OS1 (одномодовые волокна)

Кроссировочные шнуры ST / ST

	1 M	2 M	3 M	5 M
62.5/125 OM1	FPC-22010-10	FPC-22020-10	FPC-22030-10	FPC-22050-10
50/125 OM2	FPC-22010-00	FPC-22020-00	FPC-22030-00	FPC-22050-00
50/125 OM3	FPC-22010-40	FPC-22020-40	FPC-22030-40	FPC-22050-40
9/125 OS1	91.11.822.0010K	91.11.822.0020K	91.11.822.0030K	91.11.822.0050K

Кроссировочные шнуры Duplex SC / Duplex SC

	1 M	2 M	3 M	5 M
62.5/125 OM1	FPC-44010-10	FPC-44020-10	FPC-44030-10	FPC-44050-10
50/125 OM2	FPC-44010-00	FPC-44020-00	FPC-44030-00	FPC-44050-00
50/125 OM3	FPC-44010-40	FPC-44020-40	FPC-44030-40	FPC-44050-40
9/125 OS1	91.99.822.0010K	91.99.822.0020K	91.99.822.0030K	91.99.822.0050K

Кроссировочные шнуры ST / Duplex SC

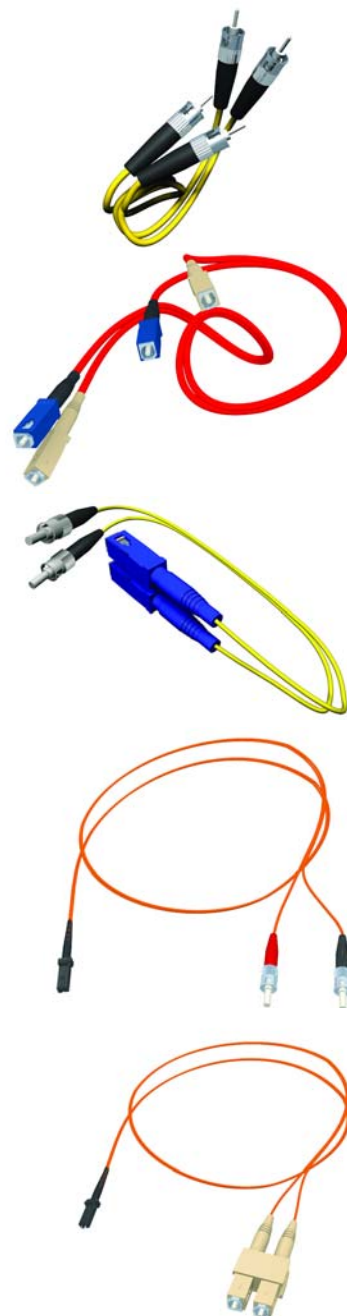
	1 M	2 M	3 M	5 M
62.5/125 OM1	FPC-24010-10	FPC-24020-10	FPC-24030-10	FPC-24050-10
50/125 OM2	FPC-24010-00	FPC-24020-00	FPC-24030-00	FPC-24050-00
50/125 OM3	FPC-24010-40	FPC-24020-40	FPC-24030-40	FPC-24050-40
9/125 OS1	91.91.822.0010K	91.91.822.0020K	91.91.822.0030K	91.91.822.0050K

Кроссировочные шнуры MT-RJ female / ST

	1 M	2 M	3 M	5 M
62.5/125 OM1	91.1B.622.0010N	91.1B.622.0020N	91.1B.622.0030N	91.1B.622.0050N
50/125 OM2	91.1B.522.0010E	91.1B.522.0020E	91.1B.522.0030E	91.1B.522.0050E
50/125 OM3	91.1B.922.0010H	91.1B.922.0020H	91.1B.922.0030H	91.1B.922.0050H
9/125 OS1	91.1B.822.0010K	91.1B.822.0020K	91.1B.822.0030K	91.1B.822.0050K

Кроссировочные шнуры MT-RJ female / Duplex SC

	1 M	2 M	3 M	5 M
62.5/125 OM1	91.9B.622.0010N	91.9B.622.0020N	91.9B.622.0030N	91.9B.622.0050N
50/125 OM2	91.9B.522.0010E	91.9B.522.0020E	91.9B.522.0030E	91.9B.522.0050E
50/125 OM3	91.9B.922.0010H	91.9B.922.0020H	91.9B.922.0030H	91.9B.922.0050H
9/125 OS1	91.9B.822.0010K	91.9B.822.0020K	91.9B.822.0030K	91.9B.822.0050K



Кроссировочные шнуры MT-RJ female / MT-RJ female

	1 M	2 M	3 M	5 M
62.5/125 OM1	91.BB.622.0010N	91.BB.622.0020N	91.BB.622.0030N	91.BB.622.0050N
50/125 OM2	91.BB.522.0010E	91.BB.522.0020E	91.BB.522.0030E	91.BB.522.0050E
50/125 OM3	91.BB.922.0010H	91.BB.922.0020H	91.BB.922.0030H	91.BB.922.0050H
9/125 OS1	91.BB.822.0010K	91.BB.822.0020K	91.BB.822.0030K	91.BB.822.0050K

Кроссировочные шнуры MT-RJ female / MT-RJ male

	1 M	2 M	3 M	5 M
62.5/125 OM1	91.AB.622.0010N	91.AB.622.0020N	91.AB.622.0030N	91.AB.622.0050N
50/125 OM2	91.AB.522.0010E	91.AB.522.0020E	91.AB.522.0030E	91.AB.522.0050E
50/125 OM3	91.AB.922.0010H	91.AB.922.0020H	91.AB.922.0030H	91.AB.922.0050H
9/125 OS1	91.AB.822.0010K	91.AB.822.0020K	91.AB.822.0030K	91.AB.822.0050K

Кроссировочные шнуры MT-RJ male / ST

	1 M	2 M	3 M	5 M
62.5/125 OM1	91.1A.622.0010N	91.1A.622.0020N	91.1A.622.0030N	91.1A.622.0050N
50/125 OM2	91.1A.522.0010E	91.1A.522.0020E	91.1A.522.0030E	91.1A.522.0050E
50/125 OM3	91.1A.922.0010H	91.1A.922.0020H	91.1A.922.0030H	91.1A.922.0050H
9/125 OS1	91.1A.822.0010K	91.1A.822.0020K	91.1A.822.0030K	91.1A.822.0050K

Кроссировочные шнуры MT-RJ male / Duplex SC

	1 M	2 M	3 M	5 M
62.5/125 OM1	91.9A.622.0010N	91.9A.622.0020N	91.9A.622.0030N	91.9A.622.0050N
50/125 OM2	91.9A.522.0010E	91.9A.522.0020E	91.9A.522.0030E	91.9A.522.0050E
50/125 OM3	91.9A.922.0010H	91.9A.922.0020H	91.9A.922.0030H	91.9A.922.0050H
9/125 OS1	91.9A.822.0010K	91.9A.822.0020K	91.9A.822.0030K	91.9A.822.0050K

Кроссировочные шнуры Duplex LC / ST

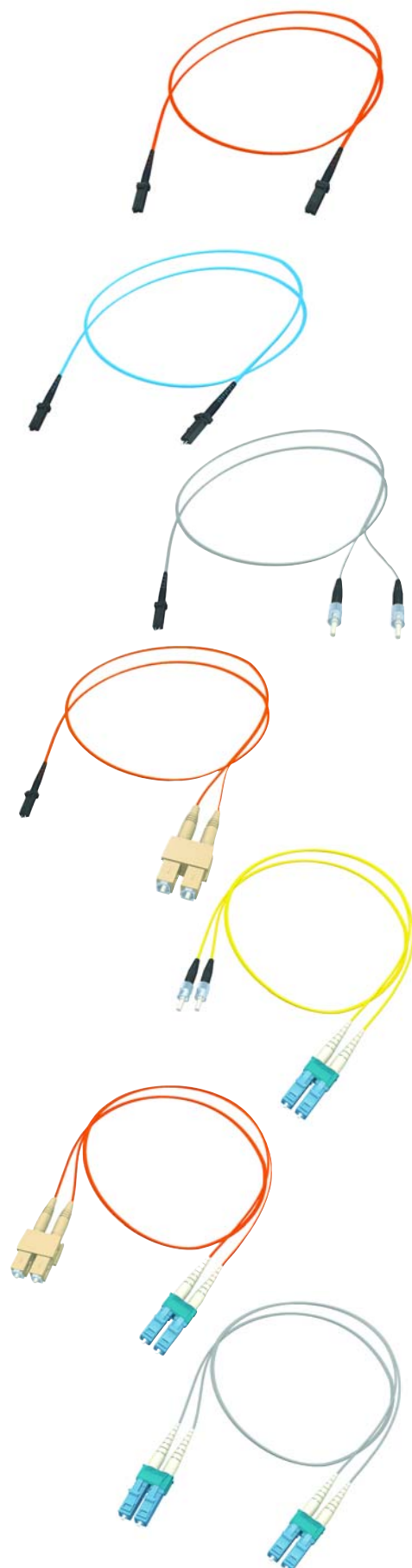
	1 M	2 M	3 M	5 M
62.5/125 OM1	91.1L.622.0010N	91.9A.622.0020N	91.9A.622.0030N	91.9A.622.0050N
50/125 OM2	91.1L.522.0010E	91.9A.522.0020E	91.9A.522.0030E	91.9A.522.0050E
50/125 OM3	91.1L.922.0010H	91.9A.922.0020H	91.9A.922.0030H	91.9A.922.0050H
9/125 OS1	91.1L.822.0010K	91.9A.822.0020K	91.9A.822.0030K	91.9A.822.0050K

Кроссировочные шнуры Duplex LC / Duplex SC

	1 M	2 M	3 M	5 M
62.5/125 OM1	91.9L.622.0010N	91.9L.622.0020N	91.9L.622.0030N	91.9L.622.0050N
50/125 OM2	91.9L.522.0010E	91.9L.522.0020E	91.9L.522.0030E	91.9L.522.0050E
50/125 OM3	91.9L.922.0010H	91.9L.922.0020H	91.9L.922.0030H	91.9L.922.0050H
9/125 OS1	91.9L.822.0010K	91.9L.822.0020K	91.9L.822.0030K	91.9L.822.0050K

Кроссировочные шнуры Duplex LC / Duplex LC

	1 M	2 M	3 M	5 M
62.5/125 OM1	91.LL.622.0010N	91.LL.622.0020N	91.LL.622.0030N	91.LL.622.0050N
50/125 OM2	91.LL.522.0010E	91.LL.522.0020E	91.LL.522.0030E	91.LL.522.0050E
50/125 OM3	91.LL.922.0010H	91.LL.922.0020H	91.LL.922.0030H	91.LL.922.0050H
9/125 OS1	91.LL.822.0010K	91.LL.822.0020K	91.LL.822.0030K	91.LL.822.0050K



Оптоволоконные сборки (Pig-tails)

Оптоволоконные сборки (Pig-tails) фирмы Molex Premise Networks поставляются с коннекторами ST, SC, MT-RJ male, Duplex LC. Используются волокна типа OM1, OM2, OM3 (многомодовое волокно) и OS1 (одномодовое волокно). Длина всех сборок – 2 м.

- Оптоволоконный провод в плотном буфере 900 мкм
- 100% тестирование в заводских условиях
- Гарантированный уровень оптических потерь на коннекторе ниже 0.35 дБ
- Соответствие стандартам OM1, OM2, OM3 (многомодовое волокно) и OS1 (одномодовое волокно)

Номер по каталогу	Описание
FPC-01020-10	Оптоволоконная сборка (Pig-tail), MM, 62.5/125, OM1, ST, 2.0 м
FPC-01020-00	Оптоволоконная сборка (Pig-tail), MM, 50/125, OM2, ST, 2.0 м
FPC-01020-40	Оптоволоконная сборка (Pig-tail), MM, 50/125, OM3, ST, 2.0 м
91.10.832.0020K	Оптоволоконная сборка (Pig-tail), SM, 9/125, ST, 2 м
FPC-03020-10	Оптоволоконная сборка (Pig-tail), MM, 62.5/125, OM1, SC, 2.0 м
FPC-03020-00	Оптоволоконная сборка (Pig-tail), MM, 50/125, OM2, SC, 2.0 м
FPC-03020-40	Оптоволоконная сборка (Pig-tail), MM, 50/125, OM3, SC, 2.0 м
91.30.832.0020K	Оптоволоконная сборка (Pig-tail), SM, 9/125, SC, 2 м
91.A0.622.0020N	Оптоволоконная сборка (Pig-tail), MM, 62.5/125, OM1, MT-RJ, male, 2 м
91.A0.522.0020E	Оптоволоконная сборка (Pig-tail), MM, 50/125, OM2, MT-RJ male, 2 м
91.A0.922.0020H	Оптоволоконная сборка (Pig-tail), MM, 50/125, OM3, MT-RJ male, 2 м
91.A0.832.0020K	Оптоволоконная сборка (Pig-tail), SM, 9/125, OS1, MT-RJ male, 2 м
91.L0.622.0020N	Оптоволоконная сборка (Pig-tail), MM, 62.5/125, OM1, Duplex LC, 2 м
91.L0.522.0020E	Оптоволоконная сборка (Pig-tail), MM, 50/125, OM2, Duplex LC, 2 м
91.L0.922.0020H	Оптоволоконная сборка (Pig-tail), MM 50/125 OM3 Duplex LC 2 м
91.L0.822.0020K	Оптоволоконная сборка (Pig-tail), SM, 9/125, OS1, Duplex LC, 2 м

Оптоволоконные кабели

Оптоволоконные кабели фирмы Molex Premise Networks соответствуют требованиям последних редакций отраслевых стандартов. Поставляются кабели в двух вариантах назначения и конструкции – для прокладки внутри помещений (конструкция плотный буфер) и универсальные (конструкция свободный буфер). Количество волокон – 2 (zip-cord для внутренней прокладки), 4, 6, 8, 12 и 24.

- Кабели для прокладки внутри помещений (конструкция плотный буфер), универсальные кабели (конструкция свободный буфер)
- Универсальные кабели имеют упрочняющие элементы конструкции из стекловолокна (e-glass), обеспечивающие защиту от грызунов, и негорючую внешнюю оболочку (LSZH), устойчивую к ультрафиолетовому облучению
- Соответствие стандартам OM1, OM2, OM3 (многомодовые волокна) и OS1 (одномодовые волокна)

Кабели для прокладки внутри помещений /Универсальные кабели

	62,5/125 (OM1)	50/125 (OM2)	50/125 (OM3)	9/125 (OS1)
2 волокна*	309-055	309-053	309-054	91-P09S-02
4 волокна	CFR-00487 / CFR-00471	CFR-00490 / CFR-00474	CFR-00493 / CFR-00477	CFR-00498 / CFR-00482
6 волокон	CFR-00425 / CFR-00423	CFR-00424 / CFR-00422	CFR-00494 / CFR-00478	CFR-00499 / CFR-00483
8 волокон	CFR-00488 / CFR-00472	CFR-00491 / CFR-00475	CFR-00495 / CFR-00479	CFR-00500 / CFR-00484
12 волокон	CFR-00421 / CFR-00419	CFR-00420 / CFR-00418	CFR-00496 / CFR-00480	CFR-00501 / CFR-00485
24 волокна	CFR-00489 / CFR-00473	CFR-00492 / CFR-00476	CFR-00497 / CFR-00481	CFR-00502 / CFR-00486

* – кабели с двумя волокнами доступны только в варианте zip-cord для прокладки внутри помещений



Оптические распределительные коробки 601

Оптические распределительные коробки 601 представляют собой компактный конструктив, в котором возможно размещение до 24 волокон оптического кабеля, оконцованных коннекторами различного типа. Коробки 601 изготавливаются из прочной пластмассы серого цвета. Несмотря на низкопрофильную конструкцию, обеспечивается размещение и закрепление достаточного запаса длины оптических волокон. Крышка коробки имеет защёлку, которая может быть опечатана. В оснащение коробки входят держатели для закрепления до 8 сварных стыков оптических волокон.

- Компактная конструкция
- Размещение до 24 волокон (зависит от типа используемых адаптеров)
- Адаптеры ST®, Duplex SC и MT-RJ (в варианте MM или SM)
- Держатели для закрепления до 8 сварных стыков оптических волокон
- Возможность размещения и закрепления достаточного запаса длины оптических волокон
- Предусмотрены места для размещения маркировки
- Ввод кабелей сверху, снизу и сзади
- Крышка на защёлке
- Изготовлена из прочной пластмассы серого цвета



Номер по каталогу	Описание
WFR-00009-02	Оптическая распределительная коробка 601, 6xST - без адаптеров
WFR-00027-02	Оптическая распределительная коробка 601, 4 x Duplex SC – без адаптеров
WFR-00024-02	Оптическая распределительная коробка 601, 8xST - без адаптеров
WFR-00030-02	Оптическая распределительная коробка 601, 12xMT-RJ - без адаптеров

Оптические распределительные коробки LI-24

Настенная коробка LI-24 предназначена для организации малогабаритного распределительного пункта оптоволоконных линий. Возможна установка до 24 адаптеров ST, MT-RJ, Duplex LC или до 12 адаптеров Duplex SC. Панели для коробки поставляются с адаптерами или без них.

- Компактная конструкция
- Размещение до 24 волокон (зависит от типа используемых адаптеров)
- Адаптеры ST®, Duplex SC и MT-RJ (в варианте MM или SM)
- Возможность размещения и закрепления достаточного запаса длины оптических волокон
- Ввод кабелей сверху и снизу
- Металлический корпус со сплошной металлической дверцей

Номер по каталогу	Описание
15.B016G	Оптическая настенная коробка LI-24
15.B0174	Панель 3 x Duplex SC для коробки LI-24, без адаптеров
15-302-00	Панель-заглушка для коробки LI-24
15-303-00	Панель 6xST для коробки LI-24, без адаптеров
AFR-00111	Панель 6xST для коробки LI-24, с адаптерами SM
AFR-00112	Панель 6xST для коробки LI-24, с адаптерами MM
AFR-00117	Панель 3 x Duplex SC для коробки LI-24, с адаптерами SM
AFR-00119	Панель 3 x Duplex SC для коробки LI-24, с адаптерами MM
AFR-00159	Панель 6xMT-RJ для коробки LI-24, с адаптерами SM/MM
AFR-00161	Панель 6 x Duplex LC для коробки LI-24, с адаптерами SM
AFR-00164	Панель 6 x Duplex LC для коробки LI-24, с адаптерами MM

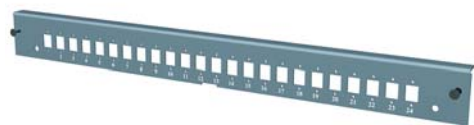


Оптические распределительные панели FMP3 и FMS3

Оптическая распределительная панель FMP3 стандарта 19", высотой 1U может вмещать до 24 адаптеров Duplex ST®, Duplex SC, MT-RJ и LC. Панель состоит из универсального кожуха, выдвижной полки для закрепления поведённых оптоволоконных кабелей и сменной фронтальной секции. Адаптеры монтируются с помощью винтов (набор CSP-00030). Сварные соединения оптических волокон размещаются в кассете AFR-00190. Панели FMS3 имеют конструкцию без выдвижных полок и поставляются в вариантах 12 x ST, 6 x Euromod M1, 6 x Duplex SC и 12 x Duplex SC. Сварные соединения оптических волокон размещаются в универсальной оптической кассете (набор AFR-00001P).

Неиспользованные отверстия для адаптеров ST, Duplex SC, MT-RJ на фронтальной плоскости панелей FMP3 и FMS3 могут быть закрыты заглушками

- До 24 адаптеров (48 оптических волокон)
- Встроенные элементы для размещения и закрепления запаса длины оптических волокон
- Обеспечивается защита поведённых кабелей от механических повреждений
- Сменные фронтальные секции панели FMP3 для адаптеров различного типа
- Дополнительные приспособления для кабельного ввода, органайзеры, держатели
- Заглушки для неиспользованных отверстий под адаптеры.



Оптические распределительные панели FMP3

Номер по каталогу	Описание
RFR-00100	Корпус оптической распределительной панели FMP3, 19", графитового цвета
RFR-00101	Фронтальная секция панели FMP3 на 12 адаптеров Duplex ST или Duplex SC, без адаптеров, графитового цвета
RFR-00102	Фронтальная секция панели FMP3 на 18 адаптеров Duplex ST или Duplex SC, без адаптеров, графитового цвета
RFR-00103	Фронтальная секция панели FMP3 на 24 адаптера Duplex ST или Duplex SC, без адаптеров, графитового цвета
RFR-00107	Фронтальная секция панели FMP3 на 24 адаптера MT-RJ, без адаптеров, графитового цвета
RFR-00108	Фронтальная секция панели FMP3 на 24 адаптера LC, графитового цвета, без адаптеров
RFR-00110	Фронтальная секция панели FMP3, 6 x Duplex ST, SM, графитового цвета
RFR-00111	Фронтальная секция панели FMP3, 12 x Duplex ST, SM, графитового цвета
RFR-00112	Фронтальная секция панели FMP3, 18 x Duplex ST, SM, графитового цвета
RFR-00113	Фронтальная секция панели FMP3, 24 x Duplex ST, SM, графитового цвета
RFR-00114	Фронтальная секция панели FMP3, 6 x Duplex ST, MM, графитового цвета
RFR-00115	Фронтальная секция панели FMP3, 12 x Duplex ST, MM, графитового цвета
RFR-00116	Фронтальная секция панели FMP3, 18 x Duplex ST, MM, графитового цвета
RFR-00117	Фронтальная секция панели FMP3, 24 x Duplex ST, MM, графитового цвета
RFR-00118	Фронтальная секция панели FMP3, 6 x Duplex SC, SM, графитового цвета
RFR-00119	Фронтальная секция панели FMP3, 12 x Duplex SC, SM, графитового цвета
RFR-00120	Фронтальная секция панели FMP3, 18 x Duplex SC, SM, графитового цвета
RFR-00121	Фронтальная секция панели FMP3, 24 x Duplex SC, SM, графитового цвета
RFR-00122	Фронтальная секция панели FMP3, 6 x Duplex SC, MM, графитового цвета
RFR-00123	Фронтальная секция панели FMP3, 12 x Duplex SC, MM, графитового цвета
RFR-00124	Фронтальная секция панели FMP3, 18 x Duplex SC, MM, графитового цвета
RFR-00125	Фронтальная секция панели FMP3, 24 x Duplex SC, MM, графитового цвета
RFR-00126	Фронтальная секция панели FMP3, 6 x Duplex SC с защитными колпачками, SM, графитового цвета
RFR-00127	Фронтальная секция панели FMP3, 12 x Duplex SC с защитными колпачками, SM, графитового цвета
RFR-00128	Фронтальная секция панели FMP3, 18 x Duplex SC с защитными колпачками, SM, графитового цвета
RFR-00130	Фронтальная секция панели FMP3, 6 x Duplex SC с защитными колпачками, MM, графитового цвета
RFR-00131	Фронтальная секция панели FMP3, 12 x Duplex SC с защитными колпачками, MM, графитового цвета
RFR-00132	Фронтальная секция панели FMP3, 18 x Duplex SC с защитными колпачками, MM, графитового цвета
RFR-00134	Фронтальная секция панели FMP3, 12 x MT-RJ, SM/MM, графитового цвета
RFR-00135	Фронтальная секция панели FMP3, 24 x MT-RJ, SM/MM, графитового цвета
RFR-00140	Фронтальная секция панели FMP3, 12 x LC с заглушками, SM, графитового цвета
RFR-00141	Фронтальная секция панели FMP3, 24 x LC с заглушками, SM, графитового цвета
RFR-00170	Фронтальная секция панели FMP3, 24 x LC с заглушками и оптоволоконными сборками (Pig-tails), SM, графитового цвета
CSP-00030	Набор винтов для адаптеров панели FMP3 (24 шт.)
AFR-00190	Оптическая кассета FMP3, 24 сварных соединений волокон
AFR-00173	Заглушка MT-RJ, чёрная (6 шт.)
AFR-00174	Заглушка Duplex SC, чёрная (3 шт.)
91.A0860	Кабельный ввод 4-8 мм, M20
91.A0870	Кабельный ввод 7.5-10 мм, M20
KFR-00036	Кольца-органайзеры FMP3 (8 шт.)
KFR-00034	Держатель для арамидных волокон FMP3

Оптические распределительные панели FMS3

Номер по каталогу	Описание
RFR-00075	Оптическая распределительная панель FMS III, 19", 24 x MT-RJ, без адаптеров, 1U, графитового цвета
91.ST.240.D001G	Оптическая распределительная панель FMS III, 19", 24 x ST, без адаптеров, 1U, графитового цвета
91.SC.120.D001G	Оптическая распределительная панель FMS III, 19", 6 x Duplex SC, 1U, графитового цвета
30-X831	Оптическая распределительная панель FMS III, 19", 12 x Duplex SC, 1U, графитового цвета
91.SC.120.DSM3G	Оптическая распределительная панель FMS III, 19", 6 x Duplex SC, SM, 1U, графитового цвета
91.EU.000.D001G	Оптическая распределительная панель FMS III, 19", 6 x Euromod M1, 1U, графитового цвета
AFR-00001P	Универсальная оптическая кассета (набор)
AFR-00173	Заглушка MT-RJ, чёрная (6 шт.)
AFR-00174	Заглушка Duplex SC, чёрная (3 шт.)
AFR-00175	Заглушка ST, чёрная (6 шт.)

Оптические распределительные панели FMS3

Номер по каталогу	Описание
RFR-00075	Оптическая распределительная панель FMS III, 19", 24 x MT-RJ, без адаптеров, 1U, графитового цвета
91.ST.240.D001G	Оптическая распределительная панель FMS III, 19", 24 x ST, без адаптеров, 1U, графитового цвета
91.SC.120.D001G	Оптическая распределительная панель FMS III, 19", 6 x Duplex SC, 1U, графитового цвета
30-X831	Оптическая распределительная панель FMS III, 19", 12 x Duplex SC, 1U, графитового цвета
91.SC.120.DSM3G	Оптическая распределительная панель FMS III, 19", 6 x Duplex SC, SM, 1U, графитового цвета
91.EU.000.D001G	Оптическая распределительная панель FMS III, 19", 6 x Euromod M1, 1U, графитового цвета
AFR-00001P	Универсальная оптическая кассета (набор)
AFR-00173	Заглушка MT-RJ, чёрная (6 шт.)
AFR-00174	Заглушка Duplex SC, чёрная (3 шт.)
AFR-00175	Заглушка ST, чёрная (6 шт.)

Оптические адаптеры

Фирма Molex Premise Networks предлагает широкий ассортимент многомодовых и одномодовых оптических адаптеров. Данные адаптеры могут устанавливаться в распределительных панелях FMP3 и FMS3, настенных коробках, а также в абонентских розетках.

- Адаптеры ST®, SC, MT-RJ и LC
- Устанавливаются с помощью винтов, на защёлках или вкручиваются (ST)

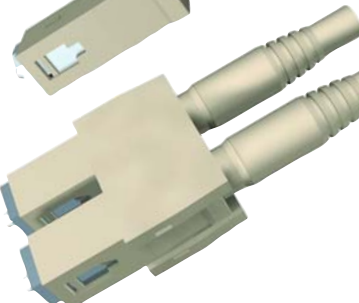
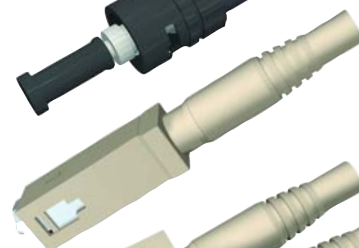
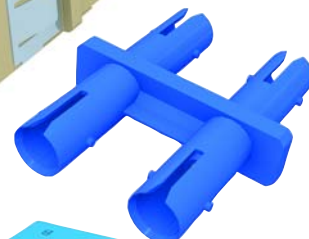
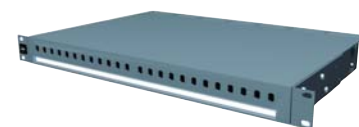
Номер по каталогу	Описание
AFR-00126	Адаптер FMP3 MT-RJ, SM/MM
AFR-00200	Адаптер FMP3 Duplex ST, SM
AFR-00201	Адаптер FMP3 Duplex ST, MM
AFR-00202	Адаптер FMP3 Duplex SC, SM
AFR-00203	Адаптер FMP3 Duplex SC, MM
AFR-00210	Адаптер FMP3 Duplex LC, SM/MM
84-5-STA-DIM	Адаптер ST, MM
86113-1000	Адаптер ST, MM, с полимерным позиционирующим кольцом
86166-0100	Адаптер Duplex SC, SM
86102-0100	Адаптер MT-RJ

Оптические коннекторы для эпоксидной технологии

Фирма Molex Premise Networks поставяет многомодовые оптические коннекторы ST и SC, которые могут использоваться для оконцовки оптических волокон по эпоксидной технологии. Одномодовые коннекторы поставляются по заказу.

- Коннекторы ST® и SC
- Керамическая ферула

Номер по каталогу	Описание
86010-0200	Коннектор ST MM, для эпоксидной технологии, на буфер 2.4 и 3 мм, циркониевая ферула 127 мкм
86010-0500	Коннектор ST MM, для эпоксидной технологии, на буфер 900 мкм, циркониевая ферула 127 мкм
86063-0060	Коннектор SC MM, для эпоксидной технологии, на буфер 3 мм, бежевый
86063-0560	Коннектор SC MM, для эпоксидной технологии, на буфер 900 мкм, бежевый
86066-0000	Коннектор Duplex SC MM, для эпоксидной технологии, на буфер 3 мм, бежевый



Оптические коннекторы

Xpress™ ST® и Xpress™ SC

Коннекторы Xpress фирмы Molex Premise Networks отличаются возможностью быстрой, недорогой и надёжной установки. В отличие от эпоксидной технологии при их установке не нужен нагреватель и электропитание.

- Типовой уровень оптических потерь ниже 0.32 дБ
- Минимальный набор инструментов

Номер по каталогу	Описание
86000-2000	Набор коннекторов Xpress ST, MM, на буфер 3 мм и 900 мкм, (12 шт.)
86000-2100	Набор коннекторов Xpress SC, MM, на буфер 3 мм и 900 мкм, (12 шт.)
86719-0000	Набор инструментов Xpress ST Molex
86719-5000	Набор расходных материалов Xpress Molex
AFR-00006	Набор инструментов Xpress SC Molex

Оптические коннекторы Xpress-Lock™

Коннекторы Xpress-Lock™ MT-RJ фирмы Molex Premise Networks отличаются возможностью быстрой, недорогой и надёжной установки. В отличие от эпоксидной технологии при их установке не нужен нагреватель и электропитание. Типовое время установки MT-RJ по технологии Xpress-Lock™ составляет 2 минуты (включая время, необходимое для подготовки волокна). Для гнезд DataGate Xpress-Lock™ поставляются адаптеры Euromod M1 и MOD Mosaic 22.5x45 мм.

- Типовой уровень оптических потерь ниже 0.5 дБ
- При установке не требуются клей и полировка
- Типовое время установки коннектора – 2 мин.
- Цветные маркеры, устанавливаемые на корпусе гнезд
- Возможность многократной установки коннекторов (до 10 раз)

Номер по каталогу	Описание
86016-0006	Набор коннекторов Xpress-Lock MT-RJ male, MM, OM1, 62.5/125 мкм (6 шт.)
86016-1006	Набор коннекторов Xpress-Lock MT-RJ male, MM, OM2, 50/125 мкм (6 шт.)
86016-2006	Набор коннекторов Xpress-Lock MT-RJ male, MM, OM3, 50/125 мкм (6 шт.)
86017-2200	Гнездо DataGate Xpress-Lock MT-RJ male, MM, OM1, 62.5/125, белый корпус / чёрный адаптер
86017-3200	Коннектор DataGate Xpress-Lock MT-RJ male, MM, OM2, 50/125, белый корпус / чёрное гнездо
86017-4200	Коннектор DataGate Xpress-Lock MT-RJ male, MM, OM3, 50/125, белый корпус / чёрное гнездо
MUS-00057-**-	Адаптер Euromod M1 на 1 модуль Data Gate, прямой, горизонтальный
MUS-00058-**-	Адаптер Euromod M1 на 2 модуля Data Gate, прямой, горизонтальный
WEU-00007-02	Адаптер Euromod M1 на 1 модуль Data Gate, прямой, вертикальный
WEU-00008-02	Адаптер MOD Mosaic, 22.5x45 мм, на 1 модуль Data Gate, прямой, вертикальный

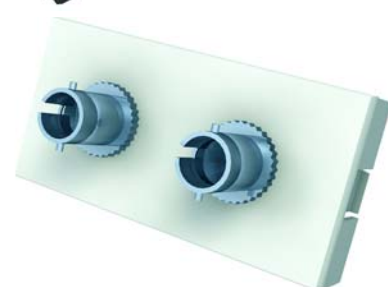
** Опция цвета: 02 - белый, 04 - чёрный

Оптические модули MOD Mosaic

Фирма Molex Premise Networks предлагает широкий ассортимент оптических модулей стандарта MOD Mosaic (45 x 45 мм). Поставляются модули ST, Duplex SC и MT-RJ male.

- Размер 22.5 x 45 мм
- Модули с адаптерами ST, Duplex SC и MT-RJ male
- Варианты MM и SM (для MT-RJ – универсальная конструкция, SM/MM)

Номер по каталогу	Описание
16.A0022	Модуль MOD Mosaic, 22.5 x 45 мм, 2 x ST, MM, прямой, белый
16.A0042	Модуль MOD Mosaic, 22.5 x 45 мм, 1 x Duplex SC, со шторкой, MM, прямой, белый
16.A0062	Модуль MOD Mosaic, 22.5 x 45 мм, 1 x Duplex SC / ST, со шторкой, MM, прямой, белый
MLG-00009-02	Модуль MOD Mosaic, 22.5 x 45 мм, 2xST, SM, прямой, белый
16.A0032	Модуль MOD Mosaic, 22.5 x 45 мм, 1 x Duplex SC, со шторкой, SM, прямой, белый
16.A0052	Коннектор DataGate Xpress-Lock MT-RJ male, MM, OM3, 50/125, белый корпус / чёрное гнездо
16.A0072	Модуль MOD Mosaic, 22.5 x 45 мм, 1 x Duplex SC / ST, со шторкой, SM, прямой, белый



Оптические модули Euromod

Фирма Molex Premise Networks предлагает широкий ассортимент оптических модулей стандарта Euromod. Предлагаются модули размером 25 x 50 мм и 50 x 50 мм с прямой и угловой конструкцией. Модули размером 25 x 50 мм могут быть установлены в мультимедийные распределительные коробки серии MMI.

- Модули размером 25 x 50 мм и 50 x 50 мм
- Прямая и угловая конструкция
- Совместимость с английским стандартом 50 x 50 мм
- Модули с адаптерами ST, Duplex SC, MT-RJ и LC
- Варианты MM и SM (для MT-RJ - универсальная конструкция, SM/MM)

Номер по каталогу	Описание
17-0423-02	Модуль Euromod M1, 2 x ST, MM, прямой, белый
17-0423-04	Модуль Euromod M1, 2 x ST, MM, прямой, чёрный
17.A0202	Модуль Euromod M1, 1 x Duplex SC, со шторкой, MM, прямой, белый
17.A0252	Модуль Euromod M2, 3 x Duplex SC, MM, прямой, белый
17.A0272	Модуль Euromod M2, 3 x Duplex SC / ST, MM, прямой, белый
17.A0312	Модуль Euromod M2, 6 x ST, MM, прямой, белый
MEU-00032-02	Модуль Euromod M1, 2 x MT-RJ, MM/SM, прямой, белый
MEU-00005-02	Модуль Euromod M2, 4 x ST, MM, угловой, белый
MEU-00007-02	Модуль Euromod M2, 2 x ST, MM, со шторкой, угловой, белый
MEU-00009-02	Модуль Euromod M2, 2 x Duplex SC, со шторкой, MM, угловой, белый
MEU-00011-02	Модуль Euromod M2, 1 x Duplex SC, со шторкой, MM, угловой, белый
MEU-00013-02	Модуль Euromod M2, 2 x Duplex SC / ST, со шторкой, MM, угловой, белый
MEU-00015-02	Модуль Euromod M2, 1 x Duplex SC / ST, со шторкой, MM, угловой, белый
MEU-00033-02	Модуль Euromod M2, 4 x MT-RJ, SM/MM, прямой, белый
MEU-00043-02	Модуль Euromod M2, 2 x MT-RJ, SM/MM, угловой, белый
MEU-00044-02	Модуль Euromod M2, 2 x MT-RJ, со шторкой, SM/MM, угловой, белый
MEU-00048-02	Модуль Euromod M2, 2 x LC, со шторкой, MM, угловой, белый
17.A0212	Модуль Euromod M1, 1 x Duplex SC, со шторкой, SM, прямой, белый
17.A0262	Модуль Euromod M2, 3 x Duplex SC, SM, прямой, белый
MEU-00006-02	Модуль Euromod M2, 4 x ST, SM, угловой, белый
MEU-00008-02	Модуль Euromod M2, 2 x ST, SM, угловой, белый
MEU-00010-02	Модуль Euromod M2, 2 x Duplex SC, со шторкой, SM, угловой, белый
MEU-00012-02	Модуль Euromod M2, 1 x Duplex SC, со шторкой, SM, угловой, белый
MEU-00014-02	Модуль Euromod M2, 2 x Duplex SC / ST, со шторкой, SM, угловой, белый
MEU-00016-02	Модуль Euromod M2, 1 x Duplex SC / ST, со шторкой, SM, угловой, белый
MEU-00049-02	Модуль Euromod M2, 2 x LC, со шторкой, SM, угловой, белый
17.B143G	Мультимедийная распределительная коробка MMI-R (металлическая крышка), графитового цвета

Оптическая монтажная коробка

Универсальная оптическая коробка предназначена для организации абонентских розеток. Устанавливается в стенах (например, на гипсокартонных плитах), в коробах, а также в монтажную коробку 42-502-32. Обеспечивается закрепление сварных соединений оптических волокон и их укладка с соблюдением требования по минимальному радиусу изгиба оптоволоконного кабеля.

- Устанавливается в коробку глубиной 32 мм английского стандарта 2G
- Закрепление до 8 сварных соединений оптических волокон
- Укладка запаса длины до 8 оптических волокон с буфером 900 мкм
- Соблюдение требования по минимальному радиусу изгиба оптоволоконного кабеля (также при использовании угловых модулей)
- Возможность установки непосредственно в короб

Номер по каталогу	Описание
WFR-00044-02	Оптическая монтажная коробка



Измеритель оптического затухания FLT4

Измеритель FLT4 позволяет производить измерение оптического затухания в многомодовых оптоволоконных кабелях на длине волны 850 нм и 1300 нм. Прибор состоит из двух устройств, источника света (FLT4-S) и измерителя оптической мощности (FLT4-M). Стабилизированный источник света построен на базе светодиода (LED). Имеется функция автоматического отключения прибора, (если в течении 5 мин. не нажималась ни одна кнопка) и сохранения в памяти результатов измерений.

Комплект прибора:

- Источник света (FLT4-S)
- Измеритель оптической мощности (FLT4-M)
- Адаптер ST MM
- Транспортировочная пластмассовая коробка
- Инструкция по эксплуатации



Номер по каталогу	Описание
TFR-00002	Измеритель оптического затухания FLT4

Инструменты

Наборы инструментов для коннекторов Xpress ST и SC позволяют производить их качественную и быструю установку на оптические волокна. Набор расходных материалов включает полировальную бумагу с различным размером зерна для полировки ферулы коннекторов. Зажимной инструмент для коннекторов Xpress SC может применяться для коннекторов на кабеле с буфером 3 мм. Универсальный набор инструментов предназначен для подготовки оптических волокон к оконцовыванию.

- Набор инструментов для коннекторов Xpress ST и SC
- Набор расходных материалов
- Приспособления для полировки
- Шлифовальная бумага
- Универсальный набор инструментов для подготовки оптических волокон
- Микроскоп для проверки качества полировки ферулы



Номер по каталогу	Описание
86719-0000	Набор инструментов для коннекторов Xpress ST Molex
86719-5000	Набор расходных материалов для коннекторов Xpress Molex
AFR-00006	Набор инструментов для коннекторов Xpress SC Molex
AFR-00212	Универсальный набор инструментов
AFR-00223	Универсальный резак (cleaver) для оптических волокон
MX86710-0030	Микроскоп 100 x 2.5 мм
86730-5000	Зажимной инструмент для коннекторов Xpress SC
86753-2000	Универсальный резак для оптических для оптических коннекторов
86710-1000	Приспособление для полировки коннекторов ST
86763-1000	Приспособление для полировки коннекторов SC
MX86710-0025	Шлифовальная бумага 5 мкм
MX86710-0026	Шлифовальная бумага 1 мкм
MX86710-0027	Шлифовальная бумага 0.5 мкм



Семейство оборудования compactLAN

■ Семейство оборудования compactLAN предназначено для построения структурированных кабельных систем в малых офисах, где пространство для размещения оборудования ограничено

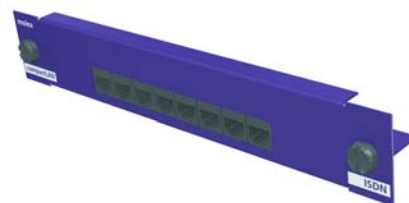
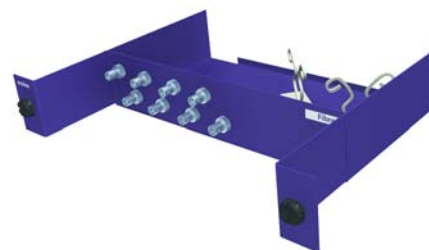
■ Оборудование compactLAN прекрасно подходит для установки в офисах небольших фирм, в домашних офисах, в помещениях предприятий по предоставлению различных услуг: медицинских, обучающих, консалтинговых и т.п.

■ Оборудование compactLAN обеспечивает комплексное решение задачи построения кабельных систем в малых офисах, отличается функциональностью и эстетичным внешним видом

Шкаф настенный compactLAN 10"

Настенный шкаф compactLAN имеет высоту 8U, в него устанавливаются панели шириной 260 мм (стандарт 10"). Конструкция шкафа состоит из двух элементов. Основной, несущий элемент включает раму с профилем 10", а также нижнюю и заднюю стенки. Такое решение позволяет максимально упростить монтаж шкафа (для сборки шкафа не требуются винты). После закрепления рамы на стене, к ней монтируется второй элемент шкафа – кожух, состоящий из верхней и боковых стенок и дверцы. Дверца изготовлена из полупрозрачной, затемнённой пластмассы, имеет полностью симметричную конструкцию и может, соответственно, устанавливаться как с левой, так и с правой стороны шкафа. На дверце имеется также замок. Ввод кабелей в шкаф осуществляется снизу, сверху или через заднюю стенку. Имеются держатели для размещения до 100 см запаса кабеля. Шкаф может быть заземлён, обе части шкафа соединены гибким проводником. Вентиляционные отверстия на боковых стенках обеспечивают охлаждение установленного в шкафу оборудования.

- Малогабаритный настенный шкаф 8U стандарта 10"
- Упрощённый монтаж
- Место для активного оборудования
- Симметричная дверца из затемнённой пластмассы
- Замок на дверце
- Доступ к монтируемым кабелям со стороны боковых стенок
- Эстетичный внешний вид, синий цвет
- Размеры: высота – 360 мм, ширина – 272 мм, глубина – 240 мм



Номер по каталогу	Описание
RAA-00113	Шкаф настенный CompactLAN, 8U, 10", синий

Распределительные панели семейства compactLAN

Распределительные панели семейства compactLAN включают 8- и 12-портовые неэкранированные панели категории 5е, 12-портовые экранированные панели категории 5е, а также оптоволоконную панель на 8 портов с коннекторами ST. Панели UTP и FTP снабжены полкой для крепления подводимых кабелей.

- Двойная цветовая маркировка 568A/B в 12-портовых панелях
- Трафареты для маркировки портов
- Полка для крепления кабелей
- Упрощённый монтаж (без винтов и гаек)
- Эстетичный внешний вид, синий цвет

Номер по каталогу	Описание
PID-00099	Панель 10" compactLAN, 8xRJ45, KATT, 568B, UTP, PowerCat 5e, 1U, синяя
PID-00180	Панель 10" compactLAN, 12xRJ45, KATT, 568A/B, UTP, PowerCat 5e, 1U, синяя
PID-00181	Панель 10" compactLAN, 12xRJ45, KATT, 568A/B, FTP, PowerCat 5e, 1U, синяя
RFR-00088	Панель 10" compactLAN, оптоволоконная, 8xST, MM, 1U, синяя

Распределительные панели ISDN семейства compactLAN

Панель типа HOST обеспечивают подключение входящей аналоговой линии и линии ISDN. К панели возможно подключение четырёх линий для телефонов (обслуживаются аналоговой входящей линией) и четырёх линий для устройств ISDN (обслуживаются входящей линией ISDN). Сервисы ISDN – ISDN 2E и Business/Home Highway. Когда требуется большее количество портов ISDN, применяется панель PID-00098 на 8 портов.

- Два варианта панелей – 4 телефона плюс 4 порта ISDN или 8 портов ISDN
- Упрощённый монтаж (без винтов и гаек)
- Эстетичный внешний вид, синий цвет

Номер по каталогу	Описание
PID-00098	Панель 10" compactLAN, 8xRJ45, ISDN, 1U, синяя
PID-00100	Панель HOST 10" compactLAN, 4xRJ45 ISDN + 4xRJ45 Voice, 1U, синяя



CompactLAN™ - rozwiązanie dla małych firm

Дополнительное оборудование семейства compactLAN

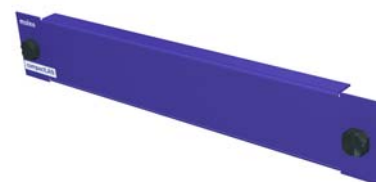
Панель со щёткой предназначена для укладки кроссировочных шнуров внутри шкафа compactLAN. Обеспечивается перевод кабелей из передней в заднюю часть шкафа, что особенно удобно при использовании оптоволоконных кабелей.

Панель-органайзер предназначена для закрепления кроссировочных шнуров в шкафу.

Панель-заглушка используется для заполнения незанятого пространства на направляющих шкафа.

Полка RAA-00114 предназначена для размещения в шкафу compactLAN активного сетевого оборудования.

- Эстетичный внешний вид, синий цвет
- Панель со щёткой
- Панель-органайзер
- Панель-заглушка
- Полка для активного оборудования
- Упрощённый монтаж (без винтов и гаек)



Номер по каталогу	Описание
CMA-00020	Панель 10" compactLAN со щёткой, 1U, синяя
CMA-00019	Панель-органайзер 10" compactLAN, 1U, синяя
RAA-00115	Панель-заглушка 10" compactLAN, 1U, синяя
RAA-00114	Полка 10" compactLAN, 1U, синяя

Решения Molex Premise Networks по оборудованию распределительных пунктов

■ Распределительные пункты являются неотъемлемой частью любой кабельной системы. Оборудование фирмы Molex Premise Networks для построения распределительных пунктов отличается функциональностью и эстетичным внешним видом.

■ Фирма Molex Premise Networks предлагает широкий выбор распределительных шкафов и аксессуаров к ним.



Организеры, заглушки и полки

Панели-организеры предназначены для закрепления кроссировочных шнуров в шкафу, для этого на панелях имеются пластмассовые кольца.

Панели-заглушки используются для заполнения незанятого пространства на направляющих шкафов.

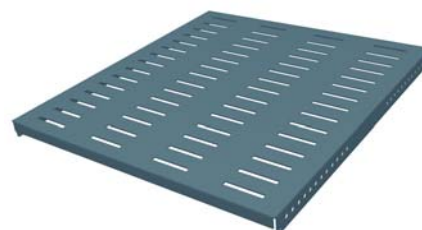
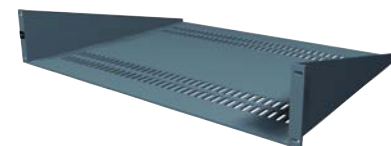
Панель со щёткой предназначена для укладки кроссировочных шнуров внутри шкафа.

Обеспечивается перевод кабелей из передней в заднюю часть шкафа, что особенно удобно при использовании оптоволоконных кабелей.

Полки предназначены для размещения в шкафах активного сетевого оборудования, не имеющего крепления по стандарту 19".

■ Стандарт 19"

■ Внешний вид соответствует распределительным панелям Molex Premise Networks



Номер по каталогу	Описание
25.B013G	Панель-организер 19" с кольцами, 2U, графитового цвета
25.B016G	Панель-организер 19" с кольцами, 1U, графитового цвета
25.A029G	Панель 19" со щёткой, 1U, графитового цвета
25.C001G	Панель-организер 19", 1U, графитового цвета
25.A018GP	Панель-заглушка 19", 1U, графитового цвета
25.A019GP	Панель-заглушка 19", 2U, графитового цвета
25.B020G	Панель-заглушка 19", 4U, графитового цвета
25.D0060	Полка 19", глубина - 400 мм, 2U, графитового цвета
25.D0070	Полка 19", глубина - 300 мм, 2U, графитового цвета
RAA-00188*	Полка 19" с 4-точечным креплением, глубина - 450 мм, тип 1, графитового цвета
RAA-00189*	Полка 19" с 4-точечным креплением, глубина - 650 мм, тип 1, графитового цвета
RAA-00190*	Полка 19" с 4-точечным креплением, глубина - 750 мм, тип 1, графитового цвета
RAA-00191*	Полка 19" с 4-точечным креплением, глубина - 450 мм, тип 2, графитового цвета
RAA-00192*	Полка 19" с 4-точечным креплением, глубина - 650 мм, тип 2, графитового цвета
RAA-00193*	Полка 19" с 4-точечным креплением, глубина - 750 мм, тип 2, графитового цвета
25.D0104	Боковой организер-кольцо

* Поставляются с 1 марта 2005 г.

Настенные шкафы MODBOX II

Настенные шкафы MODBOX II фирмы Molex Premise Networks предназначены для организации распределительных пунктов небольшой размерности в случаях, когда не предполагается значительное расширение кабельной системы. Поставляются шкафы высотой 6U, 10U и 14U. Шкафы покрашены порошковой краской графитового цвета. Цвет шкафов соответствует цвету распределительных панелей, организеров и др. аксессуаров.

■ Стандарт 19"

■ Высота 6U, 10U и 14U

■ Дверцы с окном из полупрозрачной пластмассы

■ Замок для защиты от несанкционированного доступа

■ Покрашены порошковой краской графитового цвета



Номер по каталогу	Описание
RAA-00074	Шкаф настенный MODBOX II, 19", 6U, глубина - 500мм
RAA-00075	Шкаф настенный MODBOX II, 19", 10U, глубина - 500мм
RAA-00076	Шкаф настенный MODBOX II, 19", 14U, глубина - 500мм

Напольные шкафы MODBOX III

Фирма Molex Premise Networks поставляет распределительные напольные шкафы высотой 24U и 42U. Шкафы другой высоты могут быть изготовлены по заказу. Шкафы покрашены краской графитового цвета - RAL 7011 (при заказе большой партии шкафов возможна покраска в другие цвета). Направляющие профили 19" шкафов передвигаются. Для дооснащения шкафов поставляются потолочные вентиляторы с термостатом или без него, напольные фильтрующие прокладки, цоколи высотой 120 мм. Данные элементы заказываются отдельно. Цоколи для серверных шкафов (шкафы глубиной 1000 мм) имеют специальные перемещаемые стабилизирующие приспособления, для предотвращения опрокидывания шкафа при выдвигании установленных в нём серверов. С помощью специальных соединительных элементов имеется возможность объединения нескольких шкафов в один блок.

- Стандарт 19"
- Высота 24U и 42U
- Размеры основания 600x600, 600x800, 600x1000 (только для шкафов 42U), 800x600, 800x800, 800x1000 (только для шкафов 42U)
- Две пары направляющих профилей 19", для шкафов глубиной 1000 мм – три пары
- Вариант серверного шкафа глубиной 1000 мм с перфорированными стенками
- Поставка в смонтированном виде или комплект шкафа в разобранном виде (меньшие транспортно-ровочные габариты)
- Двери с окном из полупрозрачной пластмассы. Возможность установки двери на правую или левую сторону. Замок для защиты от несанкционированного доступа. Надёжная система подвески двери на четырёх петлях обеспечивает защиту от взлома
- Демонтируемые боковые и задняя стенки
- Регулируемые домкраты для компенсации неровностей пола
- Все секции шкафа соединены заземляющими проводами
- Щёточные, пылезащитные кабельные вводы большой ёмкости



Шкафы MODBOX III 24U

	600x600	600x800	800x600	800x800
Смонтированный шкаф	RAA-00128	RAA-00130	RAA-00132	RAA-00134
Комплект шкафа в разобранном виде	RAA-00129	RAA-00131	RAA-00133	RAA-00135
Смонтированный шкаф без боковых стенок	RAA-00158	RAA-00160	RAA-00162	RAA-00164
Комплект шкафа в разобранном виде без боковых стенок	RAA-00159	RAA-00161	RAA-00163	RAA-00165

Шкафы MODBOX III 42U

	600x600	600x800	800x600	800x800	800x1000
Смонтированный шкаф	RAA-00116	RAA-00118	RAA-00120	RAA-00122	RAA-00124
Комплект шкафа в разобранном виде	RAA-00117	RAA-00119	RAA-00121	RAA-00123	RAA-00125
Смонтированный шкаф без боковых стенок	RAA-00146	RAA-00148	RAA-00150	RAA-00152	RAA-00154
Комплект шкафа в разобранном виде без боковых стенок	RAA-00147	RAA-00149	RAA-00151	RAA-00153	RAA-00155

* серверные шкафы

Цоколи MODBOX III

600x600	600x800	600x1000	800x800	800x1000	600x1000	800x1000
RAA-00136	RAA-00137	RAA-00138	RAA-00139	RAA-00140	RAA-00141	RAA-00142

* серверные шкафы

Вентиляторные модули MODBOX III

2 вентилятора	4 вентилятора	2 вентилятора с термостатом	4 вентилятора с термостатом
RAA-00144	RAA-00145	RAA-00176	RAA-00177

Боковые стенки для шкафов MODBOX III 24U

	600 мм	800 мм
Сплошные	RAA-00169	RAA-00170
Перфорированные	RAA-00174	RAA-00175

Боковые стенки для шкафов MODBOX III 42U

	600 мм	800 мм	1000 мм
Сплошные	RAA-00166	RAA-00167	RAA-00168
Перфорированные	RAA-00171	RAA-00172	RAA-00173

Напольная фильтрующая прокладка для шкафов MODBOX III

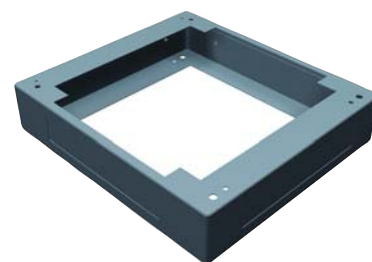
RAA-00143	Напольная фильтрующая прокладка MODBOX III
-----------	--

Аксессуары для шкафов 19"

25.D0140	Панель вентиляторная, 19", 3x9Вт / 220В, 1U, графитового цвета (без вилки)
25.D0150	Панель электропитания, 19", 5x220В/10А, 2U, графитового цвета (надписи на польском языке)
25.D0160	Панель электропитания, 19", 5x220В/10А, 2U, графитового цвета (надписи на англ. языке)

Рамы 19"

25.D0020	Рама настенная 19", глубина - 200 мм, 6U
25.D0080PU	Рама напольная 19", 42U



Molex Premise Networks - компания мирового масштаба

Данный каталог содержит основную информацию о предложении нашей компании. Более подробную информацию Вы можете найти на нашей Интернет-странице www.molexpn.ru. Приглашаем Вас также стать участником регулярно организовываемых курсов и технических семинаров. За более подробной информацией Вы всегда можете обратиться к сотрудникам нашего московского офиса.



Интернет узел WWW

Данный каталог содержит основную информацию о предложении нашей компании. Более подробную информацию Вы можете найти на нашей Интернет-странице www.molexpn.ru. Приглашаем Вас также стать участником регулярно организовываемых курсов и технических семинаров. За более подробной информацией Вы всегда можете обратиться к сотрудникам нашего московского офиса.

www.molexpn.ru

Интернет каталог продуктов

Данная база содержит информацию о наших продуктах представленных с использованием технологии 3D. Простым движением мыши изображение продукта можно поворачивать на 360 градусов. Каждый продукт имеет техническую спецификацию в формате pdf. Каталог содержит всю необходимую в работе инсталлятора информацию. Существует возможность поиска продукта по коду, названию или ключевым словам. Каталог находится по адресу:

<http://www.molexpn.ru/products/kat/index.html>

Мультимедийный каталог на CD-носителе

Структура каталога построена на базе проверенной модели разделения продуктов на группы UTP, STP, FO. Внутри групп продукты разделены на категории, что упрощает поиск требуемого продукта. После наведения курсора мышки на название группы продуктов можно увидеть все продукты, находящиеся в данной категории. Функция поиска позволяет мгновенно найти требуемый элемент. Если известен код продукта или его название, его поиск можно осуществить путем вписания первой цифры кода или первых трех букв названия продукта. Результат высвечивается в виде уменьшенных изображений с названием и кодом элемента. Среди появившихся данных выбираем интересующий нас элемент и нажимая мышкой на изображении получаем доступ к полной технической информации. Изображения продуктов сделаны с применением технологии 3D и являются точным отображением реального продукта с учетом цвета и типа поверхности.

Справочник Инсталлятора

Предназначен главным образом для наших сертифицированных партнеров, хотя любой специалист, работающий в области СКС может найти в нем много полезной информации. Справочник разработан в формате HTML. Удобное и четкое меню, разделение содержания на разделы и подразделы, позволяет быстро найти нужную информацию. Ряд примеров, рекомендаций и требований, как стандартов, так и рекомендаций Molex Premise Networks, основанных на многолетнем опыте инсталляций, будут пригодны и специалистам и начинающим разработчикам и инсталляторам СКС. Полученную из Справочника информацию можно использовать во время сдачи экзамена, организованного нашей компанией для получения соответствующего статуса.

http://www.molexpn.ru/New_Folder/start.html

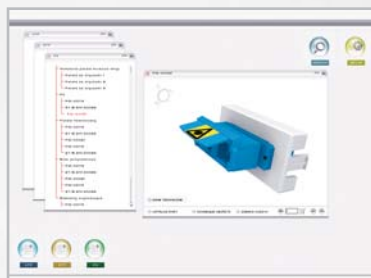
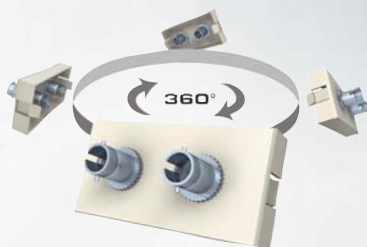
Презентации о продуктах

Презентации о продуктах

Презентации касаются обычно новых линеек продуктов и способствуют их продвижению на рынке. Сделаны в формате видеоклипа Flash или презентации PowerPoint. Все презентации и видеоклипы доступны по адресу:

<http://www.molexpn.ru/products/down.html>

<http://www.molexpn.ru/products/prezent.html>



Новая система PowerCat 6



является законченным решением категории 6, состоящим из распределительных панелей, кабелей и уникальных абонентских розеток разработанных на основе модулей высочайшего качества – DataGate Plus. DataGate Plus является разъемом типа RJ-45 (WE8W) с исключительно высокими передаточными характеристиками.



Eastern Europe Headquarters
Molex Premise Networks Sp. z o.o.
Powązkowska 44 C
01-797 Warszawa
Polska
Tel. + 48 22 326 07 20
Fax + 48 22 326 07 30
www.molexpn.com.pl

Molex Premise Networks Limited
1580 Parkway
Solent Business Park
Whiteley, Fareham
PO15 7AG
United Kingdom
Tel +44 (0) 1489 572111
Fax +44 (0) 1489 580555
www.molexpn.co.uk

Molex Premise Networks
Corporate Headquarters
2222 Wellington Court
Lisle, IL 60532 USA
Main Line: 630 969 4550

Toll Free North America
1-866-SEE-MOLX
(1-866-733-6659)
www.molexpn.com

